

MESA MUNICIPAL DE COORDINACIÓN TERRITORIAL DENTRO DEL PLAN ESTRATÉGICO DE VACUNACIÓN CONTRA EL COVID -19 EN EL MUNICIPIO DE PASTO



PASTO
LA GRAN CAPITAL
ALCALDÍA MUNICIPAL



SC-CER367095



**DECRETO No. 0107 DE 2021
(DEL 16 DE FEBRERO DE 2021)**

POR MEDIO DEL CUAL SE ADOPTAN LOS LINEAMIENTOS TÉCNICOS Y OPERATIVOS PARA LA VACUNACIÓN CONTRA EL COVID-19 EMITIDOS POR EL MINISTERIO DE SALUD Y PROTECCIÓN SOCIAL Y SE CREA LA MESA MUNICIPAL DE COORDINACIÓN TERRITORIAL DENTRO DEL PLAN ESTRATÉGICO DE VACUNACIÓN CONTRA EL COVID -19 EN EL MUNICIPIO DE PASTO.



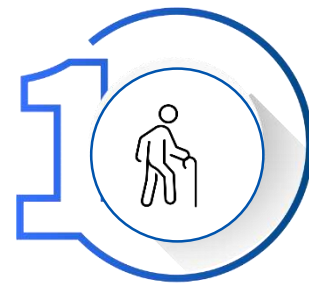
SC-CER367095



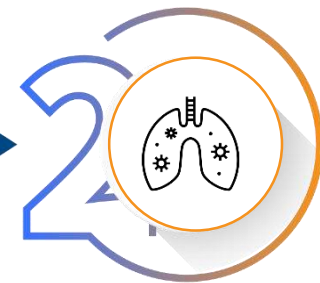


Plan Nacional de Vacunación

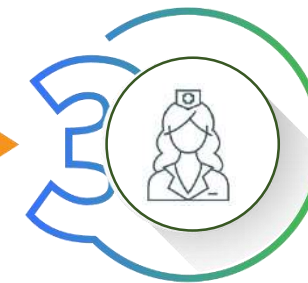
contra el COVID-19



EDAD



COMORBILIDADES



RIESGO DE CONTAGIO

FASE 1 - 2021

INICIO FASE 2 - 2021

01

ETAPA 1

11.037

02

ETAPA 2

56.951

03

ETAPA 3

32.153

04

ETAPA 4

??

05

ETAPA 5

252.441

100.141

252.441

352.583



SC-CER367095





Actualmente, los migrantes en **condición regular** están incluidos en el **Plan Nacional de Vacunación contra COVID-19** bajo las mismas consideraciones que la **población nacional**, es decir, considerando el enfoque de priorización establecido en este documento.

Sin embargo, debido al desafío operativo para la identificación, ubicación y trazabilidad de los **migrantes en condición irregular**, debido a la ausencia de listas nominales, estos no se han incluido todavía en el Plan.

Cómo se realiza la vacunación en Colombia



*El SGSSS asigna los recursos para la operación de los planes de beneficios, Plan de Beneficio en Salud (PBS) y el Plan de Intervenciones Colectivas (PIC).

*En el marco de la Ley 715 – Art 42 la nación adquiere, distribuye y garantiza el suministro oportuno de los biológicos del Plan Ampliado de Inmunizaciones (PAI).

*El procedimiento de la vacunación esta contemplado en el pago de la UPC de los PBS.

***Pago giro directo – COVID-19**



*Gestión de la salud pública y, dentro de ello, gestión del PAI.

*Desarrollo de capacidades.
*Asignación, distribución y seguimientos a aplicación de los biológicos.
*Concurrencia y complementariedad para el desarrollo de las jornadas integrales de salud.

*Monitoreos rápidos de coberturas y canalización.
*Fortalecimiento de la red de frío del PAI.
*Garantizan el manejo de las enfermedades inmunoprevenibles y ESAVI.



*Administran los recursos y gestionan el riesgo de la población.
*Contratan servicio de las IPS donde tienen afiliados.

*Garantizan servicio de vacunación gratuito con su red y de acuerdo a la ubicación de su población afiliada.

*Garantizan el manejo de las enfermedades inmunoprevenibles y ESAVI.
Verificación fuentes de información y bases de datos



*Realizan el agendamiento, la vacunación y seguimiento de la vacunación.

*Reporte de la información.

*Auditoria para el pago – Covid-19
*Garantizan el manejo de las enfermedades inmunoprevenibles y ESAVI.

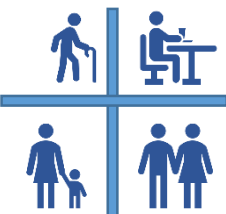
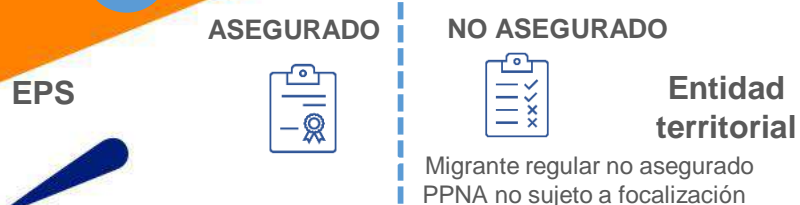
Seguimiento al programa en todos sus componentes de acuerdo a su competencia



Ruta para vacunación COVID-19 población general

1

Población a vacunar



Actualiza información de domicilio y contacto
Realiza demanda inducida

2

Punto de vacunación asignación



Listado IPS vacunadoras



IPS Vacunadoras



EAPB - ET
Concertar

Prestador



SC-CER367095

Residencia

Trabajo

Opción personal

3

ET - Verificación de capacidades de IPS



- Puntos de vacunación (capacidad y cumplimiento de requisitos)
- Distribución de la vacuna

4

Prestadores de servicios de salud



- Listados de población de la EPS
- Capacidad instalada disponible para la aplicación (equipos y TH)
- Agendamiento del esquema



Garantizar los medios de comunicación a las personas

Reporte PAIWEB



MI VACUNA



INFORMACIÓN OFICIAL SOBRE LA VACUNACIÓN CONTRA EL CORONAVIRUS EN COLOMBIA

Información total cargada

Vacunación COVID – 19 – Reconocimiento v pago directo a las IPS

REPÚBLICA DE COLOMBIA



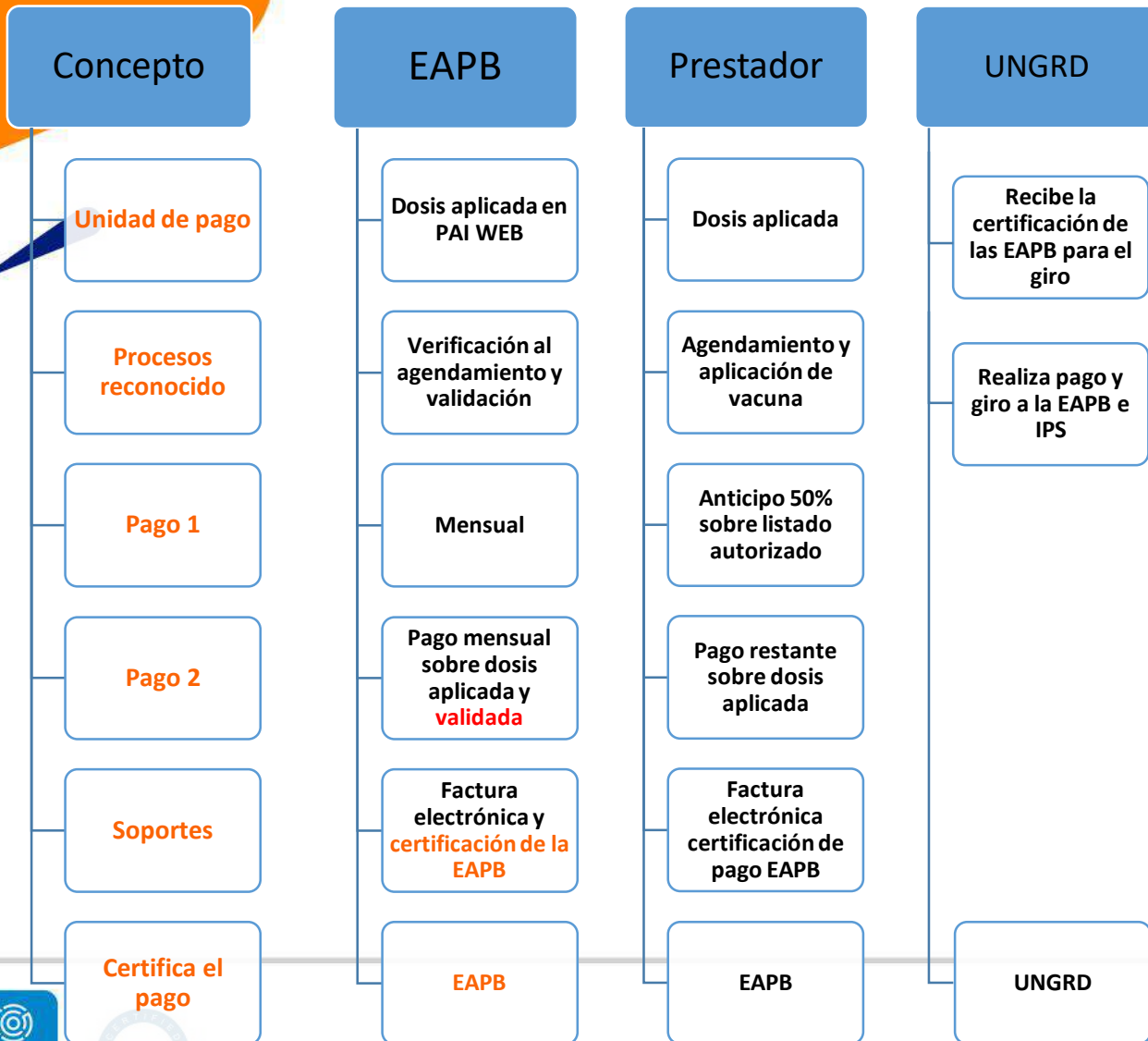
MINISTERIO DE SALUD Y PROTECCIÓN SOCIAL

RESOLUCIÓN NÚMERO 000166 DE 2021

(16 FEB 2021)

Por la cual se adopta la metodología y se fijan los valores a reconocer por las actividades asociadas a la aplicación de la vacuna contra el COVID – 19, se define el procedimiento para su reconocimiento y pago y se dictan otras disposiciones

REGIÓN	PROCESOS COSTEADOS	Estrategias de vacunación		
		Intramural Vr. Dosis	Extramural Urbano Vr. Dosis	Extramural Rural Disperso Vr. Dosis
ANDINA, CARIBE Y CIUDADEDES	Agendamiento y aplicación de la dosis	\$ 6.836	\$ 19.589	\$ 46.196
	Gestión de verificación, apoyo y validación por EPS u otra entidad	\$ 310	\$ 310	\$ 310
	COSTO TOTAL	\$ 7.146	\$ 19.899	\$ 46.506



SC-CER367095



Componente de Sistema de información

Mejoras →

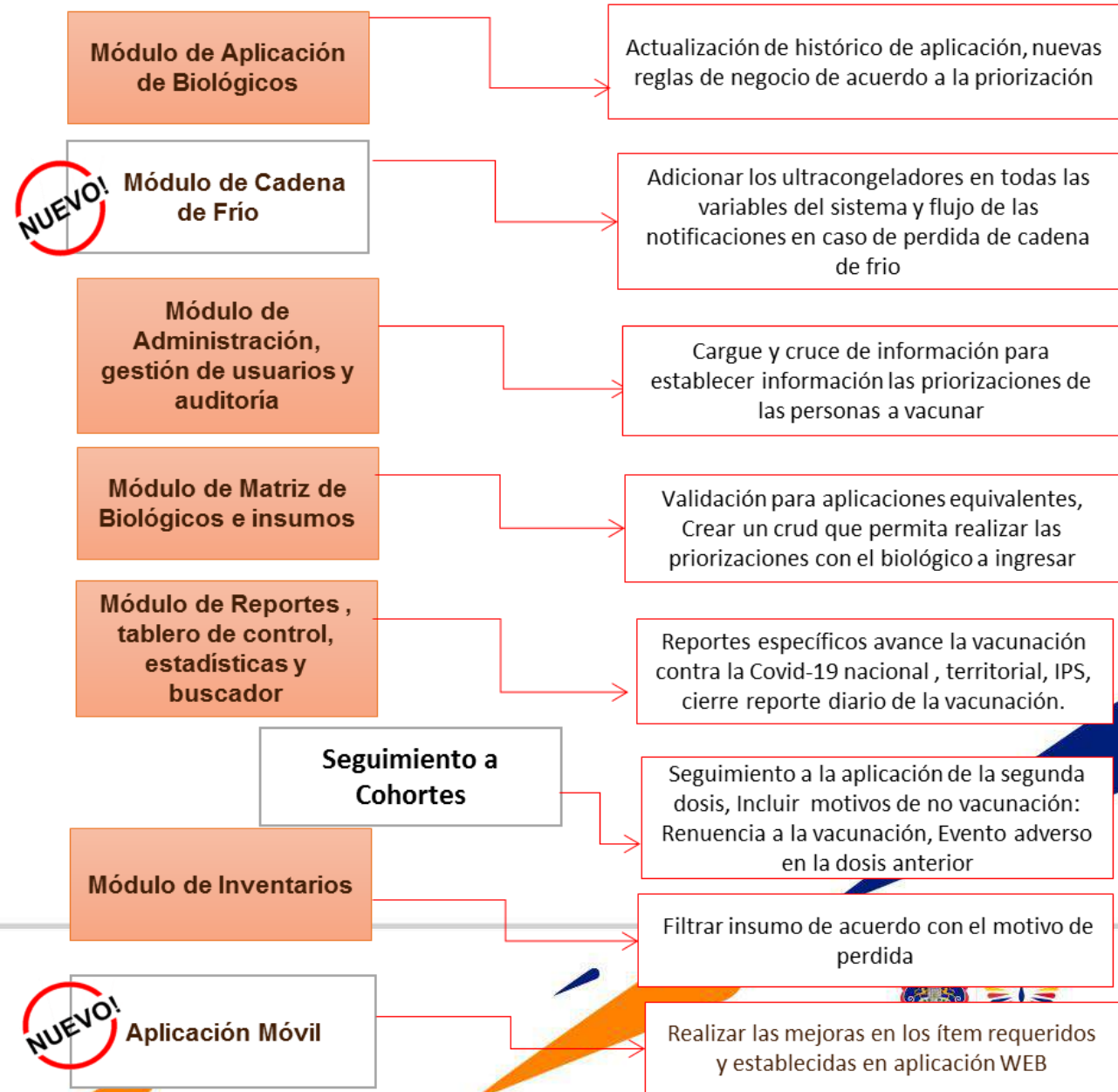
CIRCULAR No. 0044 DE 2013

Bogotá D.C., 19 NOV. 2013

PARA: GOBERNADORES, ALCALDES, SECRETARIOS DE SALUD DEPARTAMENTALES, DISTRITALES Y MUNICIPALES, DIRECTORES DE SALUD DEPARTAMENTAL, COORDINADORES DEL PROGRAMA AMPLIADO DE INMUNIZACIONES, ENTIDADES ADMINISTRADORAS DE PLANES DE BENEFICIOS (EAPB) E INSTITUCIONES PRESTADORAS DE SERVICIOS DE SALUD (IPS PÚBLICAS Y PRIVADAS).

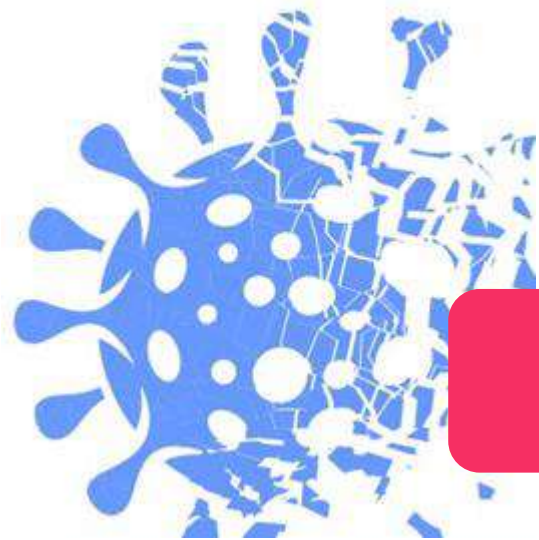
ASUNTO: Lineamientos para la implementación, operación y sostenimiento del sistema de información nominal del Programa Ampliado de Inmunizaciones – PAI

Atención telefónica a través del Centro de Contacto:
Bogotá: +57 (0)593750
Resto del país: 01800096020 opción 2
Atención a través de correo electrónico:
soporte@paia.minsalud.gov.co
Horario de atención: Lunes a viernes de 7:00 a.m. a 6:00 p.m.
y Sábados de 8:00 a.m. a 1:00 p.m. en jornada continua.
Versión de la Aplicación: 1.6.0.0
ÚLTIMA ACTUALIZACIÓN: lunes, 30 de marzo de 2020



SC-CER367095

ALCALDIA MUNICIPAL



Microplaneación local contra el COVID-19



SC-CER367095



Mesa de Coordinación Territorial Permanente

- Elaborar implementar y evaluar el Plan de acción territorial

- Verificación de la habilitación y capacidad de expansión de puntos de vacunación.

- Actualización de base de datos maestra

- Vacunación domiciliar según estrategia y agendamiento

- Verificar que la zona de expansión cuente con toda la logística requerida para la atención



- Estrategias de comunicación e información a la comunidad sobre la vacunación contra el COVID19

- Trabajar de manera conjunta con las ET, EAPB y las IPS en la implementación de las diferentes estrategias de vacunación definidas a nivel local para garantizar el éxito de la vacunación contra COVID-19.

Seguimiento y monitoreo del Plan

Responsabilidades

Municipios

- Conformación de la mesa territorial permanente
- Construcción del Plan Acción del territorio
- Implementación de la estrategia del Plan de Acción
- Seguimiento
- Monitoreo
- Verificación lista de Chequeo
- Asistencia, acompañamiento técnico.
- Fortalecimiento de capacidades no financiadas de acuerdo a las necesidades del territorios
- Contratación del talento humano para la gestión del PAI.
- Contratación del mantenimiento de la red de frío actual.
- Inventarios al día de insumos y vacunas del programa permanente.
- Adecuaciones requeridas en los centros de acopio que van a recibir los ultracongeladores.
- Garantizar el monitoreo permanente de la temperatura de almacenamiento y transporte.
- Funcionamiento de la totalidad de los cuartos fríos que se encuentren en las ET
- Implementación del Plan de seguridad y comunicaciones



SC-CER367095



Responsabilidades

EAPB

- Asignar la IPS vacunadora y la población en el municipio de residencia, con cercanía al lugar de vivienda.
- Establecer procesos permanentes de actualización de datos de la población afiliada.
- Participar de los espacios definidos por la entidad territorial para la articulación y establecimiento de alianzas con la ET y red prestadora pública y privada para la vacunación contra el Covid-19.
- Elaborar plan de comunicaciones en coordinación con las ET según enfoque diferencial y características del territorio.
- Participar en los procesos de micro planificación en conjunto con la IPS y la ET para el desarrollo del proceso de vacunación.
- Verificar que la red prestadora de servicios cuente con capacidad de respuesta y personal capacitado.
- Garantizar que la red prestadora de servicios de cumplimiento a la Circular No 044 del 19 de noviembre de 2013 del MSPS. (Aplicativo PAIWEB).
- Realizar seguimiento al cumplimiento de las metas de vacunación en la población afiliada, según fase y etapa.
- Garantizar y ofrecer los servicios a sus afiliados de manera integral, continua, coordinada y eficiente, con portabilidad, calidad y oportunidad.
- Garantizar el manejo de las enfermedades inmunoprevenibles y ESAVI de su población afiliada.
- Participar en las unidades de análisis de casos de ESAVI, así como de procesos de seguimiento en el marco del Plan Nacional de Vacunación contra el COVID-19.



SC-CER367095



Responsabilidades

Instituciones Prestadoras

- Coordina logística vacunación.
- Microplaneación.
- Asigna citas de vacunación.
- Almacena, custodia, realiza la vacunación de acuerdo a las estrategias y tácticas.
- Cumplimiento de las medidas de bioseguridad.
- Seguimiento y monitoreo diario a la meta diaria de vacunación.
- Diligenciamiento y custodia al formato que consta el consentimiento informado.
- Cargar información PAIWEB.
- Facturación ELECTRÓNICA.
- Notificación ESAVI.
- Contar con Talento Humano en Salud entrenado para identificación de posibles reacciones alérgicas de tipo inmediato incluida las anafilaxia. (Pfizer)



SC-CER367095



POBLACIÓN A VACUNAR CONTRA COVID - 19 POR EAPB EN EL MUNICIPIO DE PASTO

POBLACIÓN - PRELIMINAR

EAPB	FASE I			ACUMULADOS FASE I	FASE II					ACUMULADOS FASE II
	ETAPA I	ETAPA II	ETAPA III		ETAPA V	ETAPA V	ETAPA V	ETAPA V	ETAPA V	
	DE 80 AÑOS Y MÁS CON O SIN PATOLOGÍA	DE 60 A 79 AÑOS CON O SIN PATOLOGIA	PACIENTES CRONICOS Y DEMAS ENFERMEDADES PRIORIZADAS - 16 A 59 AÑOS		GRUPO ETAREO DE 50 A 59 AÑOS SIN PATOLOGIA	GRUPO ETAREO DE 40 A 49 AÑOS SIN PATOLOGIA	GRUPO ETAREO DE 30 A 39 AÑOS SIN PATOLOGIA	GRUPO ETAREO DE 20 A 29 AÑOS SIN PATOLOGIA	GRUPO ETAREO DE 16 A 19 AÑOS SIN PATOLOGIA	
ASMET	2	7	6	15	11	23	53	91	25	203
COMFAMILIAR	644	3522	795	4961	3.380	3.956	4.831	5.937	2.241	20.345
COOMEVA	314	1931	915	3160	1.451	2.213	2.516	1.907	662	8.749
EMSSANAR	4.122	20.219	17.235	41576	16.303	21.153	25.625	32.147	12.021	107.249
FAMISSANAR	94	448	29	571	634	1.189	1.111	925	532	4.391
FERROCARRILES	5	5	0	10	0	1	0	0	1	2
MALLAMAS	204	927	229	1360	913	1.237	1.505	2.106	679	6.440
MAGISTERIO	409	5.094	172	5675	2.599	1.580	872	1.667	774	7.492
SANITAS	1791	9675	6335	17801	8718	14510	18544	13639	4419	59.830
FONDO SALUD UDENAR	105	572	38	715	108	92	33	69	45	347
SANIDAD POLICIA	402	1.608	4.736	6746	1.302	881	584	693	684	4.144
NUEVA EPS	2.945	12.943	1.663	17551	7.685	7.349	7.329	7.714	2.306	32.383
PPNA	0	0	0	0	151	199	303	156	58	867
TOTAL	11.037	56.951	32.153	100.141	43.255	54.383	63.306	67.051	24.447	252.442

FUENTE: POBLACIÓN EAPB

352.583

SC-CER367095



	Mayor de 80 años
Constantes por grupo de edad	1
N° de dosis Hora	4,8
Dosis Vacunas Estandar Por grupo de edad	2

	Poblacion Covid Mayor de 80 año	Total constante	Total poblacion	N° de horas Laboradas	Dias Laborables mes	N° de dosis x mes	Total Dosis Por mes	N° de Vacunadores requeridos para realizar la vacunacion
ASMET	2	2	2	8	20,5	38,4	787,2	0
COMFAMILIAR	644	644	644	8	20,5	38,4	787,2	2
COOMEVA	314	314	314	8	20,5	38,4	787,2	1
EMSSANAR	4.122	4122	4122	8	20,5	38,4	787,2	10
FAMISSANAR	94	94	94	8	20,5	38,4	787,2	0
FERROCARRILES	5	5	5	8	20,5	38,4	787,2	0
MALLAMAS	204	204	204	8	20,5	38,4	787,2	1
MAGISTERIO	409	409	409	8	20,5	38,4	787,2	1
SANITAS	1791	1791	1791	8	20,5	38,4	787,2	5
FONDO SALUD UDENAR	105	105	105	8	20,5	38,4	787,2	0
SANIDAD POLICIA	402	402	402	8	20,5	38,4	787,2	1
NUEVA EPS	2.945	2945	2945	8	20,5	38,4	787,2	7
PPNA	0	0	0	8	20,5	38,4	787,2	0
TOTAL PASTO	11037							28

Monitorear la productividad y rendimiento del vacunador / día / semana. El MSPS ha determinado el rendimiento del vacunador día por estrategia así: estrategia de vacunación institucional ≥42 dosis/7 horas, Extramural urbano: ≥18 dosis/7 horas, Extramural disperso: ≥12 dosis/7 horas.



Tácticas de vacunación

Inicio de la vacunación

Tácticas de vacunación



Vacunación institucional (Intramural o extramural a través de citas telefónicas programadas)

Vacunación por micro concentración (población cautiva concentrada)

Vacunación en carpas o campamentos de vacunación

Vacunación en Equipos móviles funcionales (Brigadas de salud o unidades móviles)

Etapa 1

Etapa 2

Etapa 3

Etapa 4

Etapa 5

FASE 1 - 2021

INICIO FASE 2 - 2021

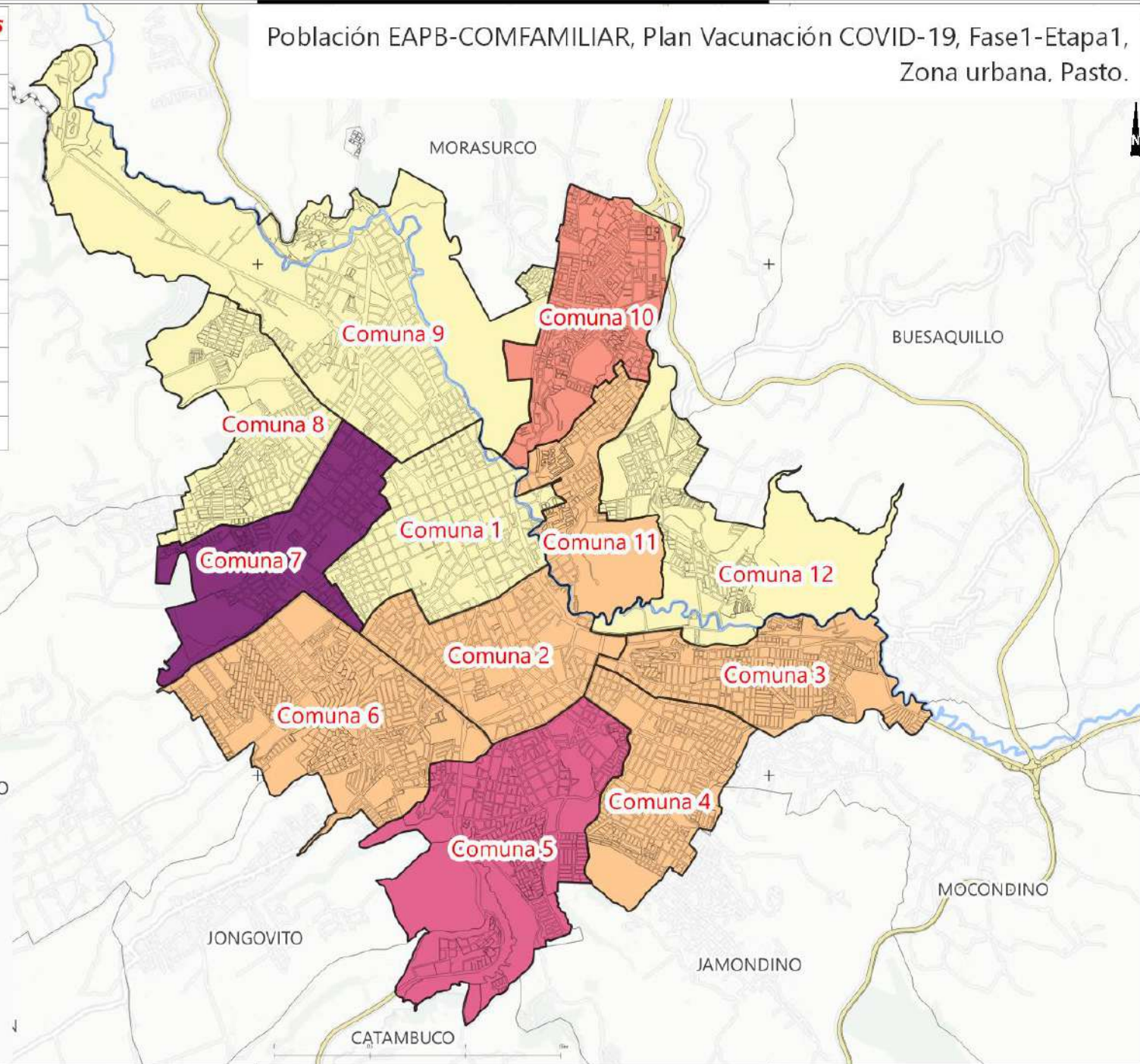


SC-CER367095



Población EAPB-COMFAMILIAR, Plan Vacunación COVID-19, Fase1-Etapa1, Zona urbana. Pasto.

Comuna	No. Afiliados
Comuna 5	41
Comuna 10	27
Comuna 3	17
Comuna 4	15
Comuna 6	12
Comuna 11	11
Comuna 2	11
Comuna 1	6
Comuna 12	5
Comuna 9	3
Comuna 8	3
Comuna 7	0



Leyenda

- Población afiliada
- Sin reporte
 - 1 a 10 Afiliados
 - 11 a 20 Afiliados
 - 21 a 30 Afiliados
 - > a 30 Afiliados

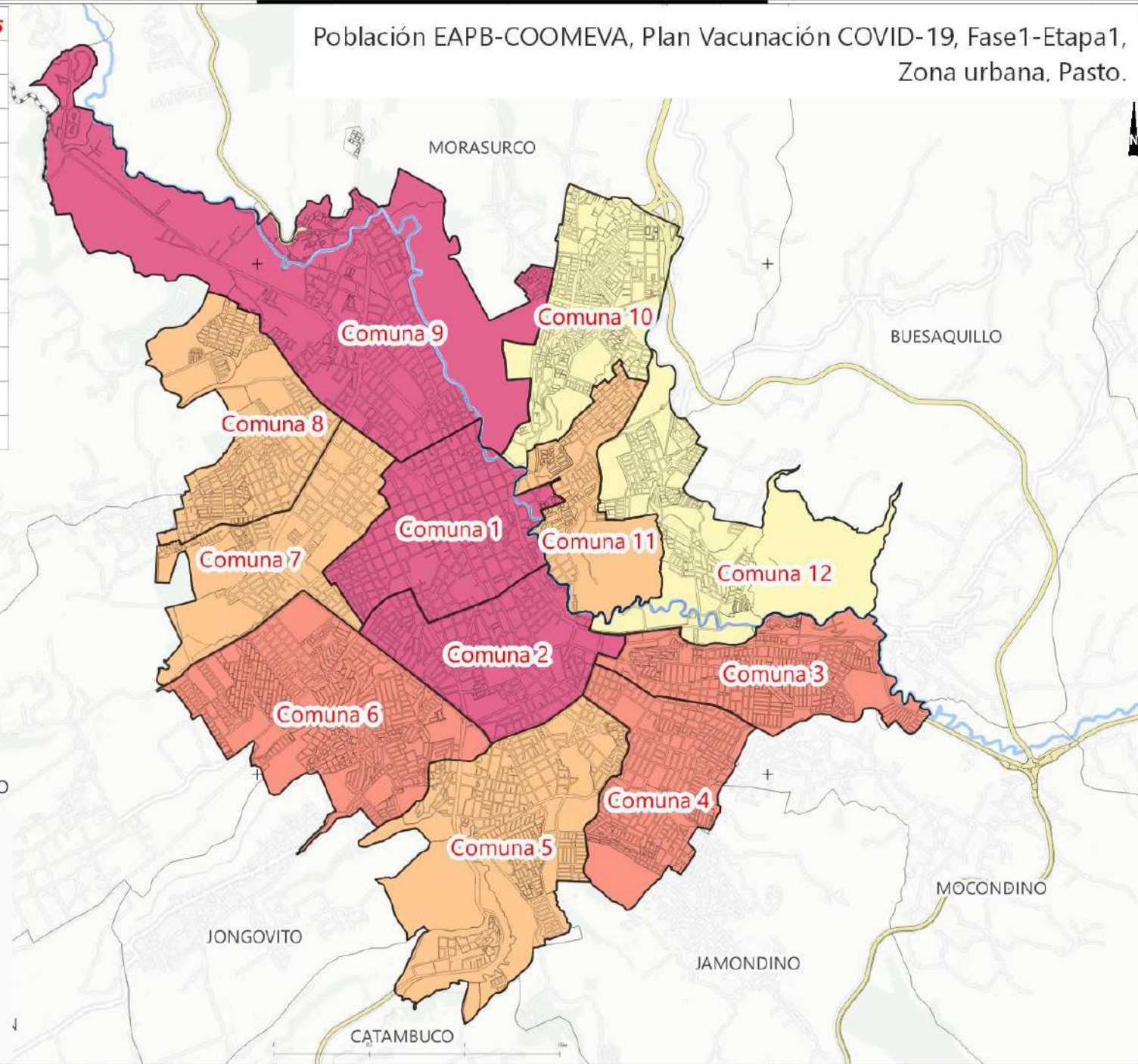


SC-CER367095



Población EAPB-COOMEVA, Plan Vacunación COVID-19, Fase1-Etapa1, Zona urbana. Pasto.

Comuna	No. Afiliados
Comuna 1	42
Comuna 9	42
Comuna 8	16
Comuna 2	33
Comuna 5	18
Comuna 6	22
Comuna 4	23
Comuna 10	8
Comuna 3	28
Comuna 12	10
Comuna 11	19
Comuna 7	19



Leyenda

- Población afiliada
- Sin reporte
 - 1 a 10 Afiliados
 - 11 a 20 Afiliados
 - 21 a 30 Afiliados
 - > a 30 Afiliados

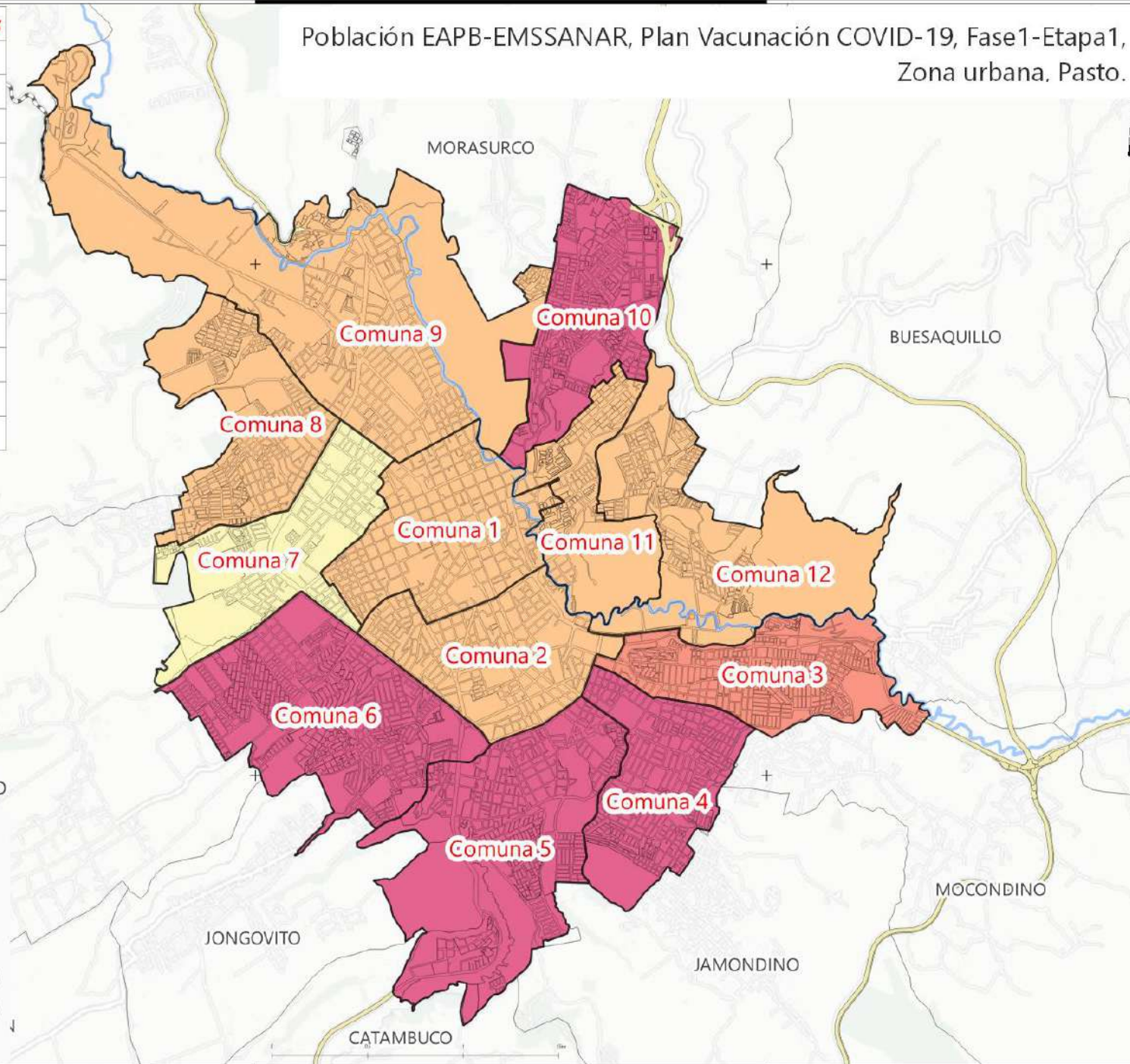


SC-CER367095



Población EAPB-EMSSANAR, Plan Vacunación COVID-19, Fase1-Etapa1,
Zona urbana. Pasto.

Comuna	No. Afiliados
Comuna 5	449
Comuna 4	338
Comuna 6	333
Comuna 10	308
Comuna 3	297
Comuna 8	198
Comuna 1	162
Comuna 11	155
Comuna 2	113
Comuna 9	105
Comuna 12	103
Comuna 7	12



Leyenda

- Población afiliada
- Sin reporte
 - 1 a 100 Afiliados
 - 101 a 200 Afiliados
 - 201 a 300 Afiliados
 - > a 300 Afiliados

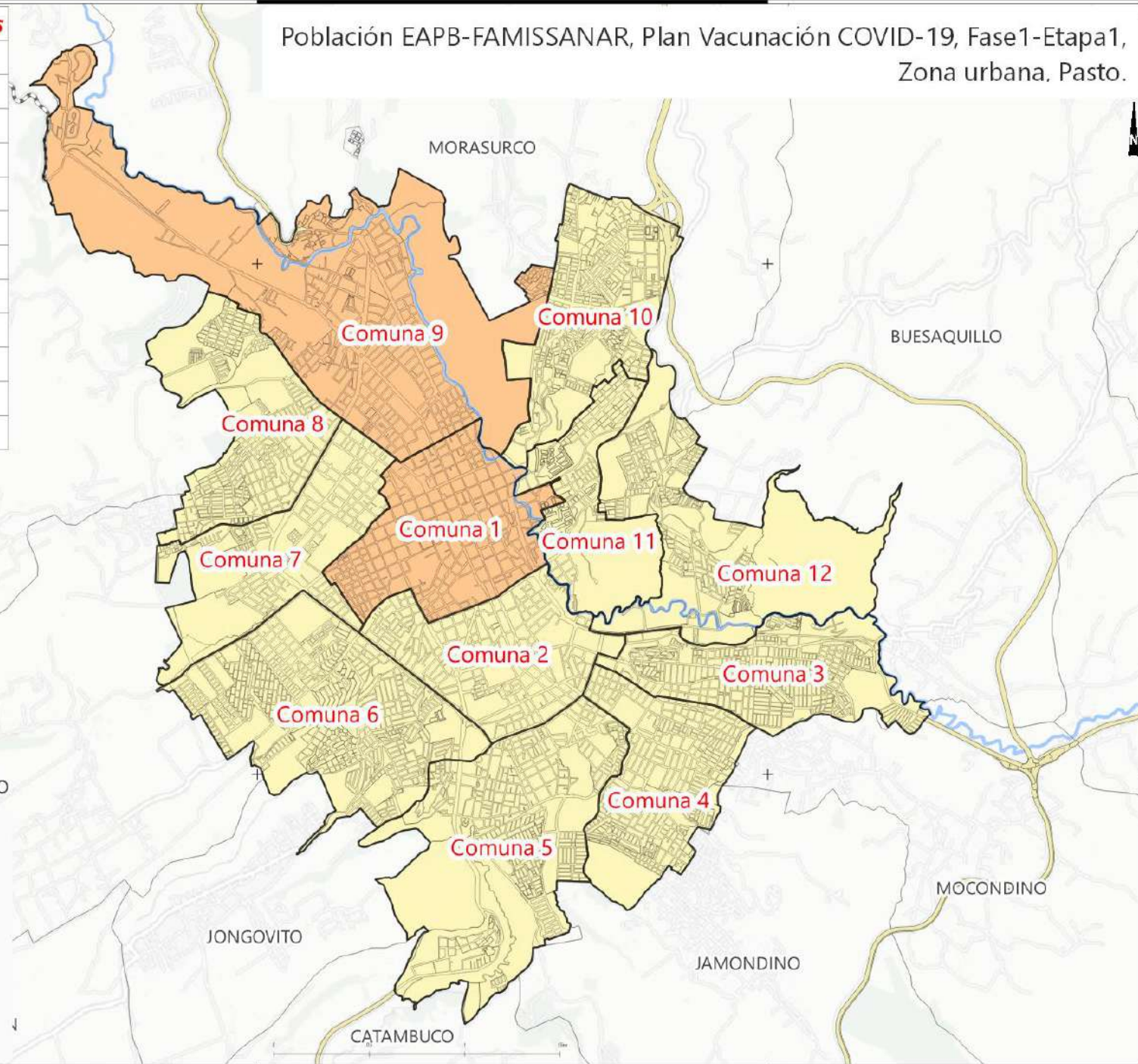


SC-CER367095



Población EAPB-FAMISSANAR, Plan Vacunación COVID-19, Fase1-Etapa1,
Zona urbana. Pasto.

Comuna	No. Afiliados
Comuna 1	13
Comuna 9	11
Comuna 8	9
Comuna 2	9
Comuna 5	7
Comuna 6	7
Comuna 4	6
Comuna 10	4
Comuna 3	3
Comuna 12	2
Comuna 11	2
Comuna 7	1



Leyenda

Población afiliada

- Sin reporte
- 1 a 10 Afiliados
- 11 a 20 Afiliados
- 21 a 30 Afiliados
- > a 30 Afiliados

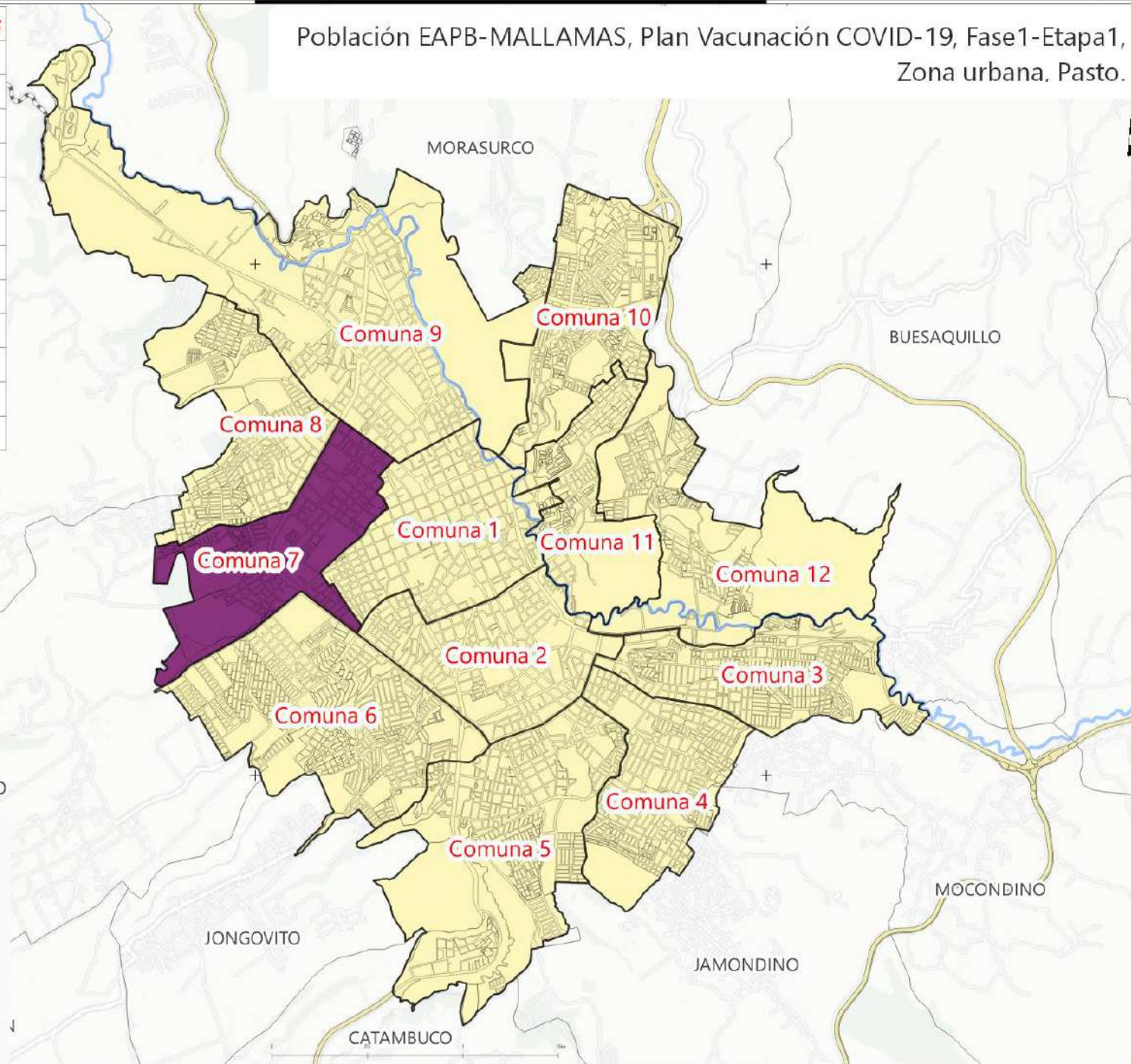


SC-CER367095



Población EAPB-MALLAMAS, Plan Vacunación COVID-19, Fase1-Etapa1, Zona urbana. Pasto.

Comuna	No. Afiliados
Comuna 1	1
Comuna 9	2
Comuna 8	5
Comuna 2	6
Comuna 5	10
Comuna 6	6
Comuna 4	8
Comuna 10	9
Comuna 3	4
Comuna 12	2
Comuna 11	5
Comuna 7	0



Leyenda

- Población afiliada
- Sin reporte
 - 1 a 10 Afiliados
 - 11 a 20 Afiliados
 - 21 a 30 Afiliados
 - > a 30 Afiliados

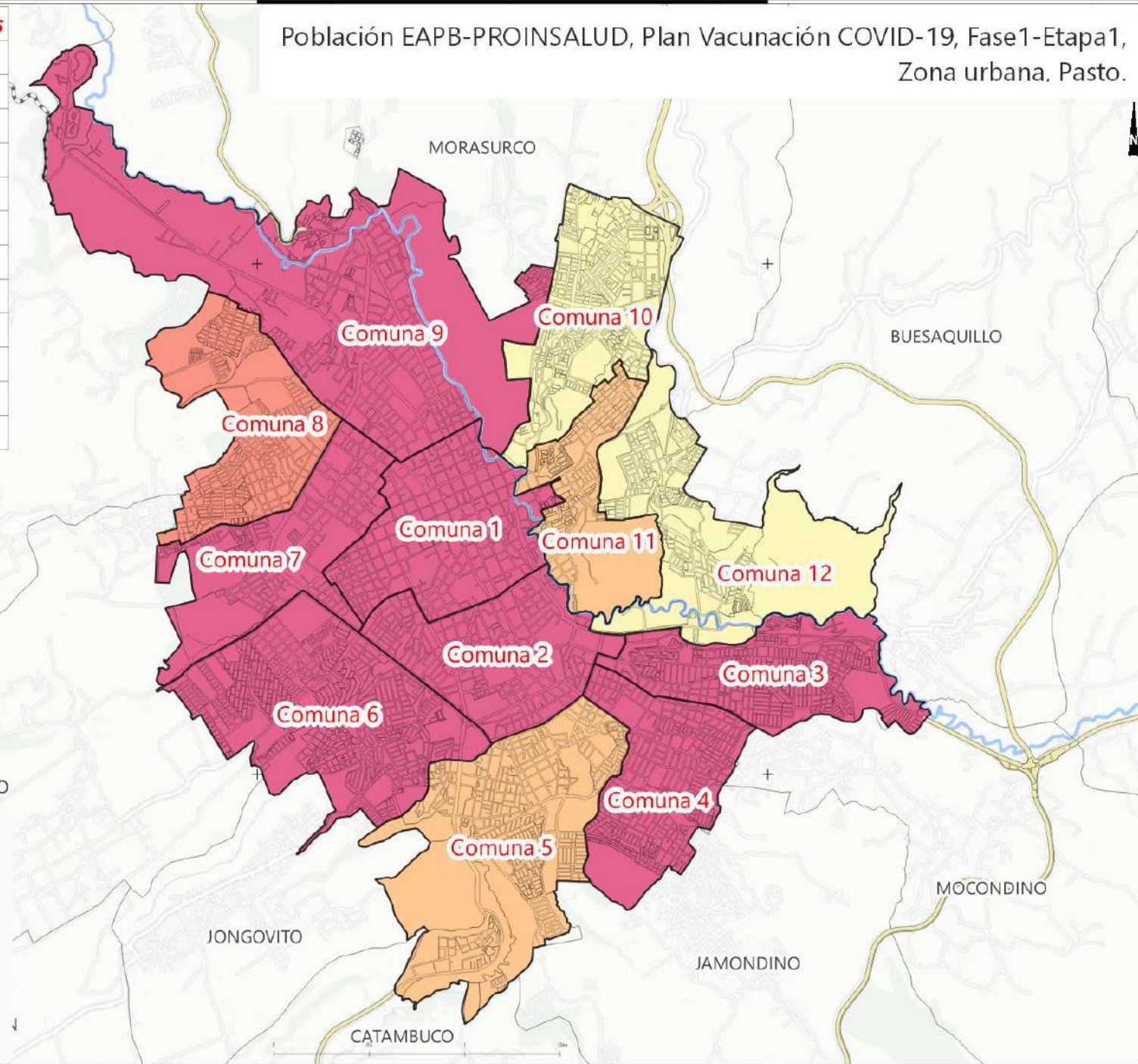


SC-CER367095



Población EAPB-PROINSALUD, Plan Vacunación COVID-19, Fase1-Etapa1, Zona urbana. Pasto.

Comuna	No. Afiliados
Comuna 1	41
Comuna 9	55
Comuna 8	24
Comuna 2	51
Comuna 5	12
Comuna 6	40
Comuna 4	36
Comuna 10	3
Comuna 3	36
Comuna 12	10
Comuna 11	14
Comuna 7	39

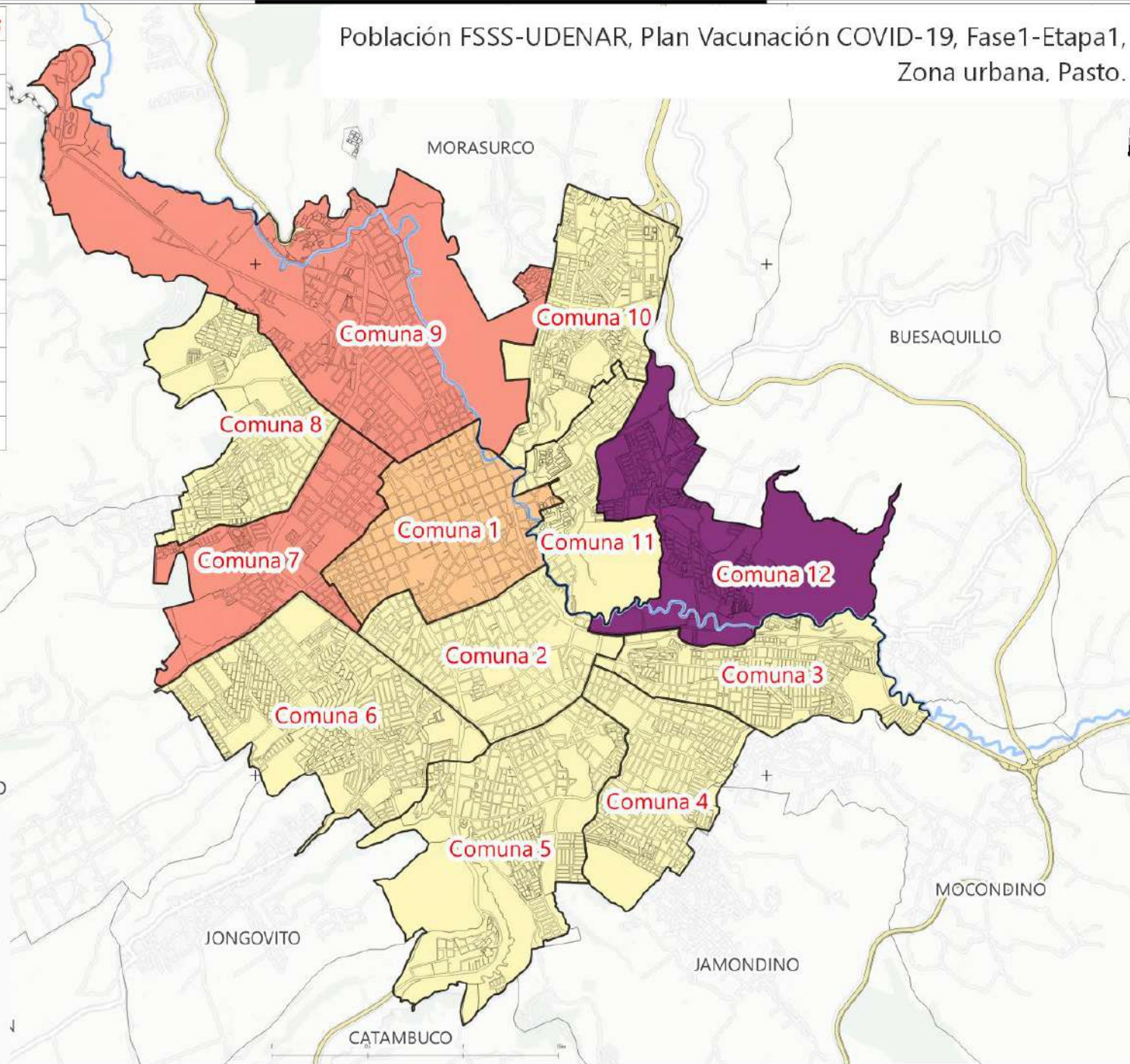


SC-CER367095



Población FSSS-UDENAR, Plan Vacunación COVID-19, Fase1-Etapa1,
Zona urbana. Pasto.

Comuna	No. Afiliados
Comuna 7	23
Comuna 9	21
Comuna 1	14
Comuna 3	8
Comuna 8	7
Comuna 2	6
Comuna 5	3
Comuna 11	3
Comuna 4	3
Comuna 10	2
Comuna 6	1
Comuna 12	0



Leyenda

- Población afiliada
- Sin reporte
 - 1 a 10 Afiliados
 - 11 a 20 Afiliados
 - 21 a 30 Afiliados
 - > a 30 Afiliados

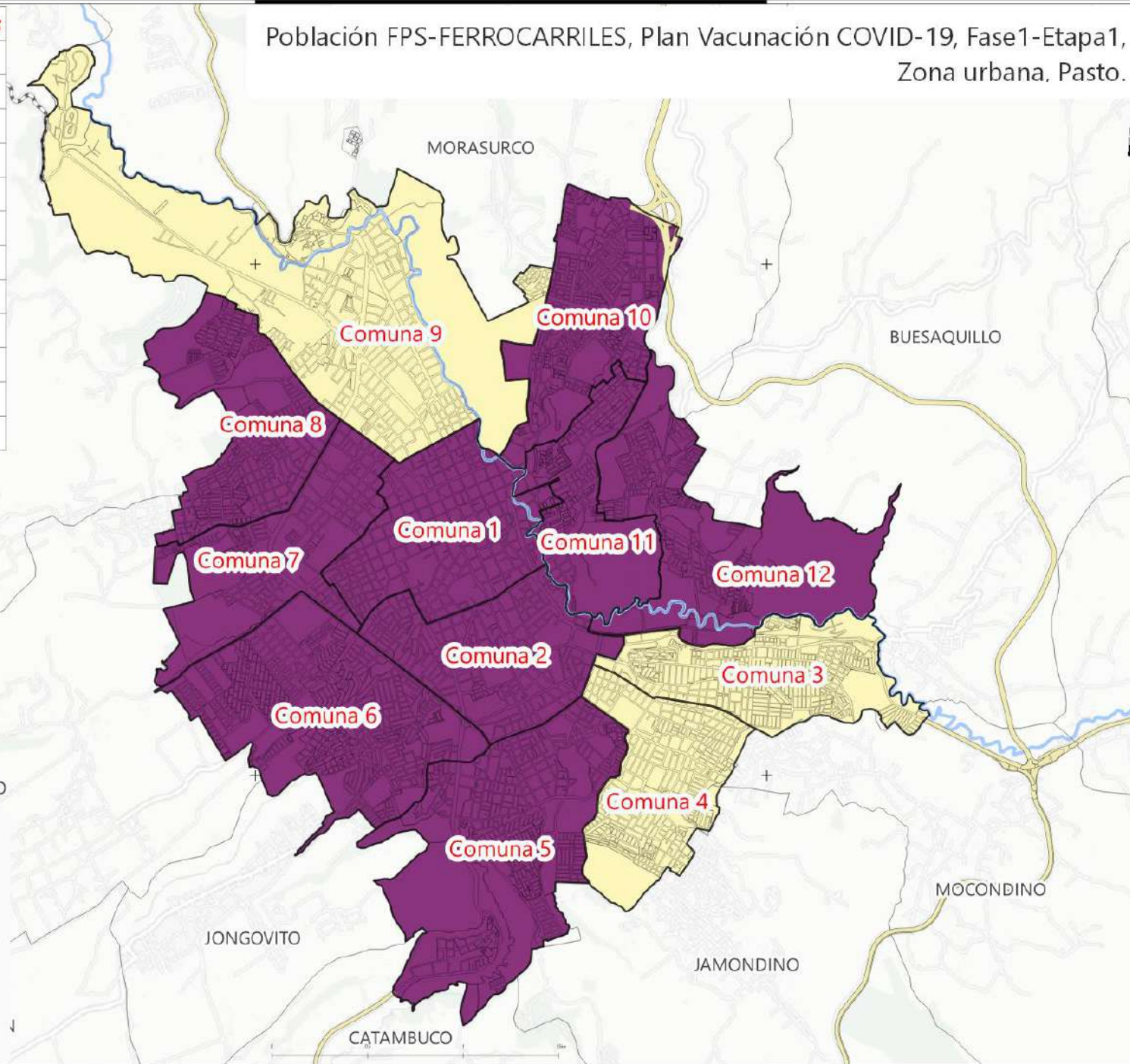


SC-CER367095



Población FPS-FERROCARRILES, Plan Vacunación COVID-19, Fase1-Etapa1, Zona urbana. Pasto.

Comuna	No. Afiliados
Comuna 9	1
Comuna 3	1
Comuna 4	1
Comuna 5	0
Comuna 12	0
Comuna 11	0
Comuna 8	0
Comuna 2	0
Comuna 10	0
Comuna 6	0
Comuna 7	0
Comuna 1	0



Leyenda

- Población afiliada
- Sin reporte
 - 1 a 10 Afiliados
 - 11 a 20 Afiliados
 - 21 a 30 Afiliados
 - > a 30 Afiliados



SC-CER367095



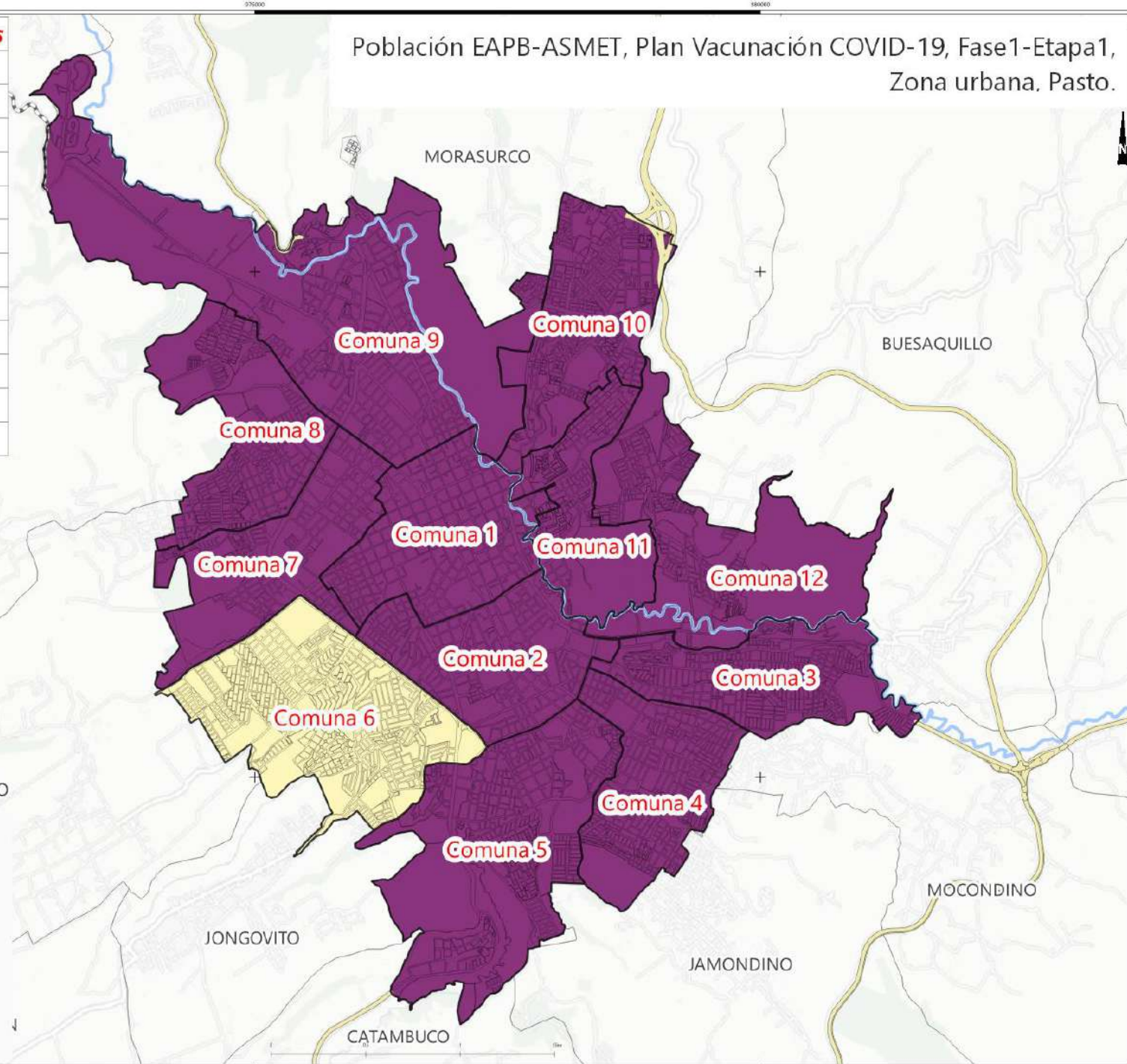
Población EAPB-ASMET, Plan Vacunación COVID-19, Fase1-Etapa1,
Zona urbana. Pasto.

Comuna	No. Afiliados
Comuna 6	2
Comuna 1	0
Comuna 10	0
Comuna 11	0
Comuna 12	0
Comuna 2	0
Comuna 3	0
Comuna 4	0
Comuna 5	0
Comuna 7	0
Comuna 8	0
Comuna 9	0

Leyenda

Población afiliada

- Sin reporte
- 1 a 10 Afiliados
- 11 a 20 Afiliados
- 21 a 30 Afiliados
- > a 30 Afiliados

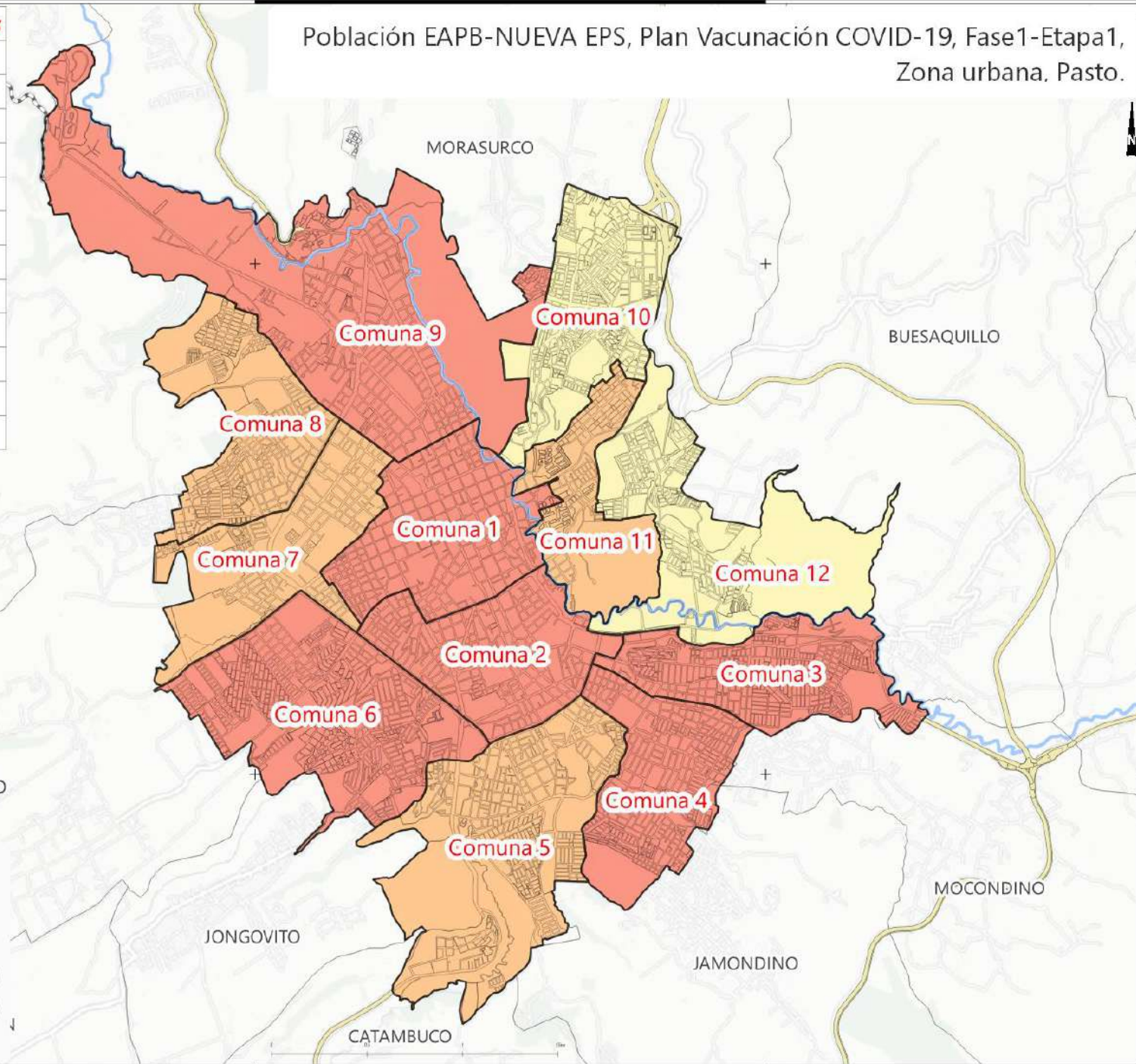


SC-CER367095



Población EAPB-NUEVA EPS, Plan Vacunación COVID-19, Fase1-Etapa1, Zona urbana. Pasto.

Comuna	No. Afiliados
Comuna 1	285
Comuna 9	267
Comuna 3	267
Comuna 4	266
Comuna 6	251
Comuna 2	214
Comuna 5	160
Comuna 8	159
Comuna 7	144
Comuna 11	122
Comuna 10	73
Comuna 12	42



Leyenda

Población afiliada

- 1 a 100 Afiliados
- 101 a 200 Afiliados
- 201 a 300 Afiliados
- > a 300 Afiliados

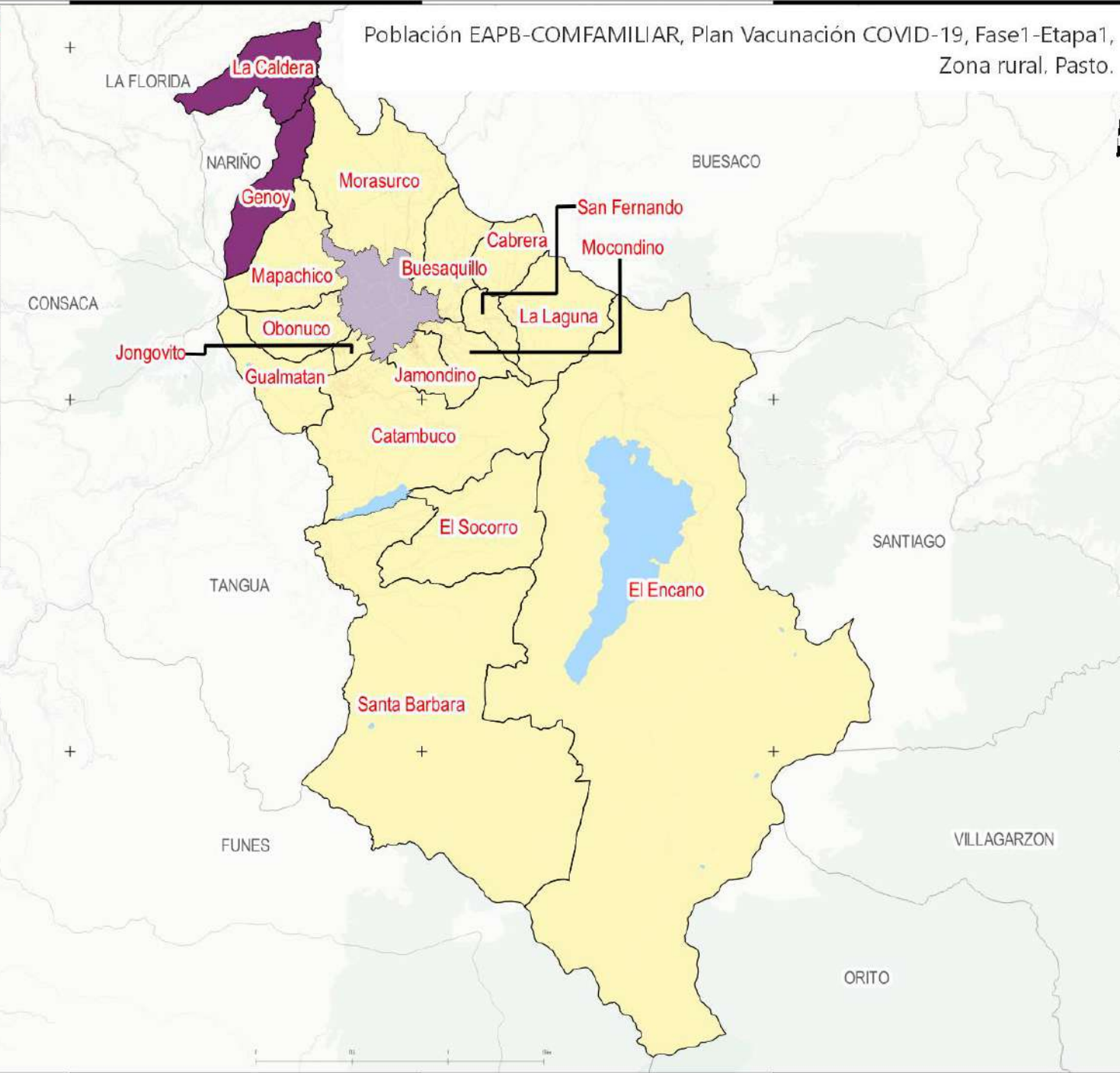


SC-CER367095



Población EAPB-COMFAMILIAR, Plan Vacunación COVID-19, Fase1-Etapa1, Zona rural, Pasto.

Corregimiento	No. Población
Buesaquillo	4
Cabrera	2
Catambuco	6
El Encano	10
El Socorro	1
Genoy	0
Gualmatan	1
Jamondino	7
Jongovito	2
La Caldera	0
La Laguna	8
Mapachico	3
Mocondino	9
Morasurco	3
Obonuco	1
San Fernando	1
Santa Barbara	2



Legenda

- Población afiliada
- Sin reporte
 - 1 a 10 Afiliados
 - 11 a 20 Afiliados
 - 21 a 30 Afiliados
 - > a 30 Afiliados

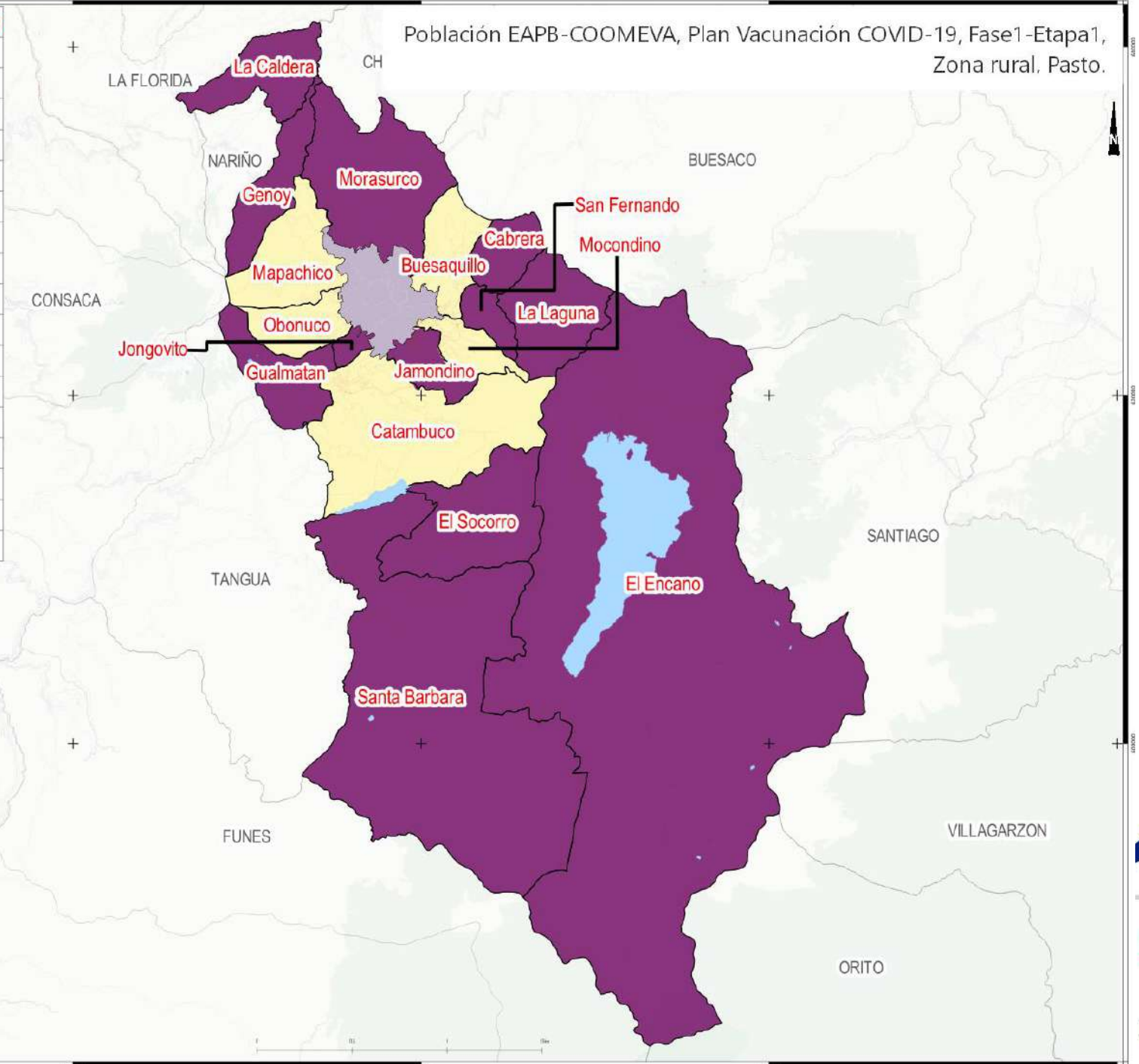


SC-CER367095



Población EAPB-COOMEVA, Plan Vacunación COVID-19, Fase1-Etapa1,
Zona rural, Pasto.

Corregimiento	No. Población
Buesaquillo	3
Cabrera	0
Catambuco	2
El Encano	0
El Socorro	0
Genoy	0
Gualmatan	0
Jamondino	0
Jongovito	0
La Caldera	0
La Laguna	0
Mapachico	1
Mocondino	1
Morasurco	0
Obonuco	1
San Fernando	0
Santa Barbara	0



Legenda

- Población afiliada
- Sin reporte
 - 1 a 10 Afiliados
 - 11 a 20 Afiliados
 - 21 a 30 Afiliados
 - > a 30 Afiliados

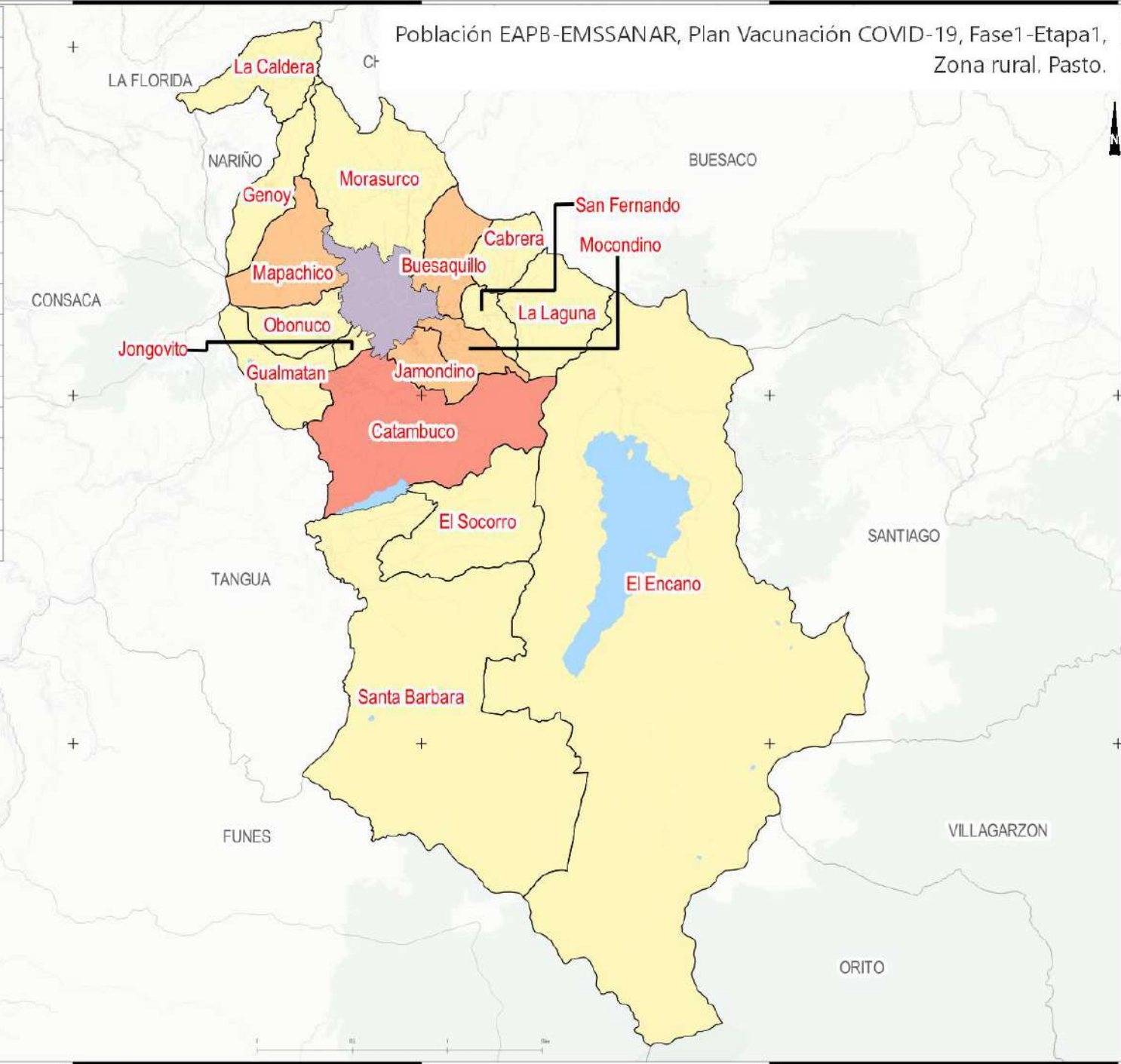


SC-CER367095



Población EAPB-EMSSANAR, Plan Vacunación COVID-19, Fase1 -Etapa1,
Zona rural, Pasto.

Corregimiento	No. Población
Buesaquillo	129
Cabrera	44
Catambuco	255
El Encano	95
El Socorro	26
Genoy	33
Gualmatan	40
Jamondino	129
Jongovito	40
La Caldera	47
La Laguna	89
Mapachico	124
Mocondino	115
Morasurco	65
Obonuco	64
San Fernando	41
Santa Barbara	91



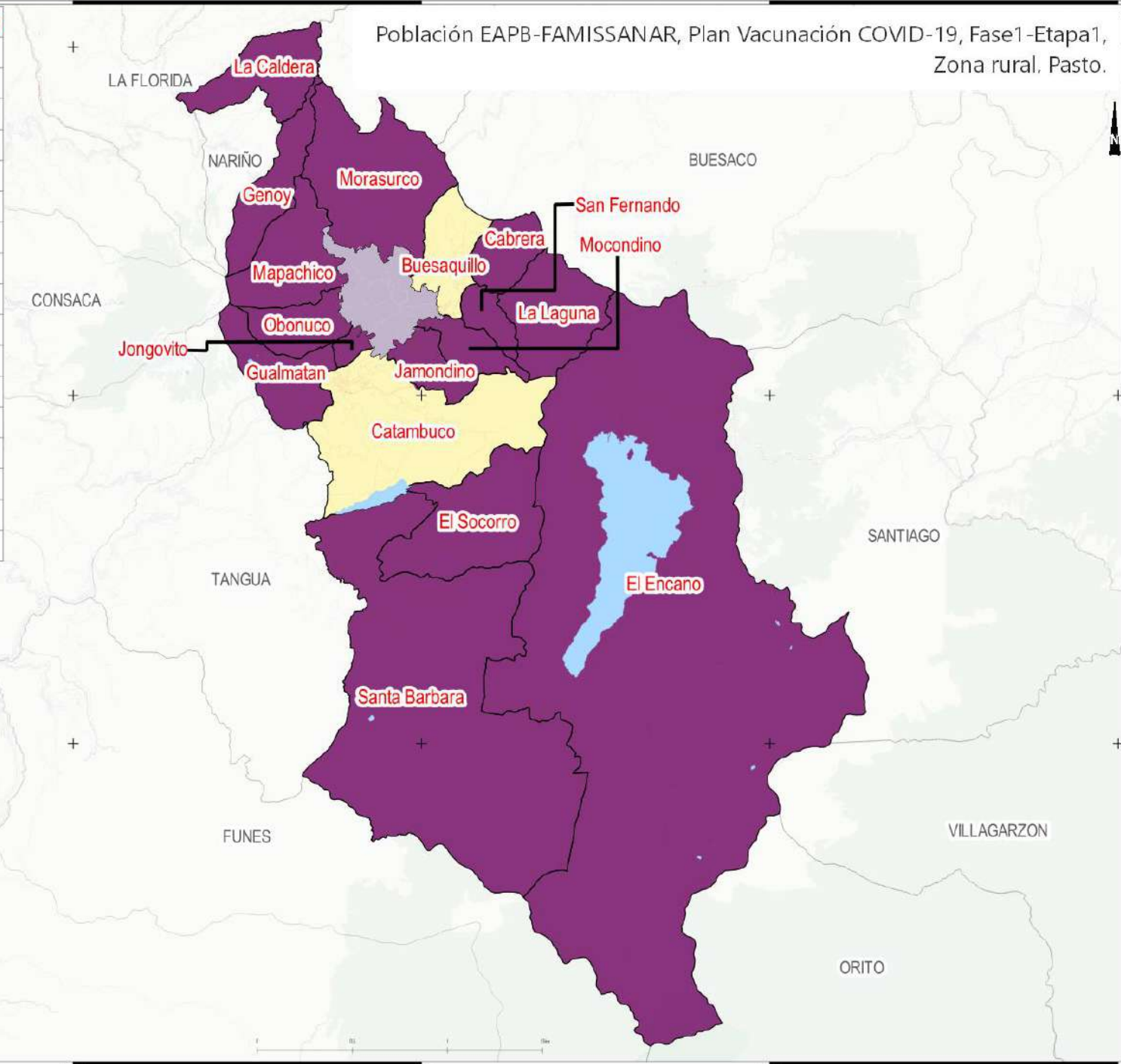
Leyenda

- Población afiliada
- Sin reporte
 - 1 a 100 Afiliados
 - 101 a 200 Afiliados
 - 201 a 300 Afiliados
 - > a 300 Afiliados



Población EAPB-FAMISSANAR, Plan Vacunación COVID-19, Fase1-Etapa1, Zona rural, Pasto.

Corregimiento	No. Población
Buesaquillo	3
Cabrera	0
Catambuco	2
El Encano	0
El Socorro	0
Genoy	0
Gualmatan	0
Jamondino	0
Jongovito	0
La Caldera	0
La Laguna	0
Mapachico	0
Mocondino	0
Morasurco	0
Obonuco	0
San Fernando	0
Santa Barbara	0



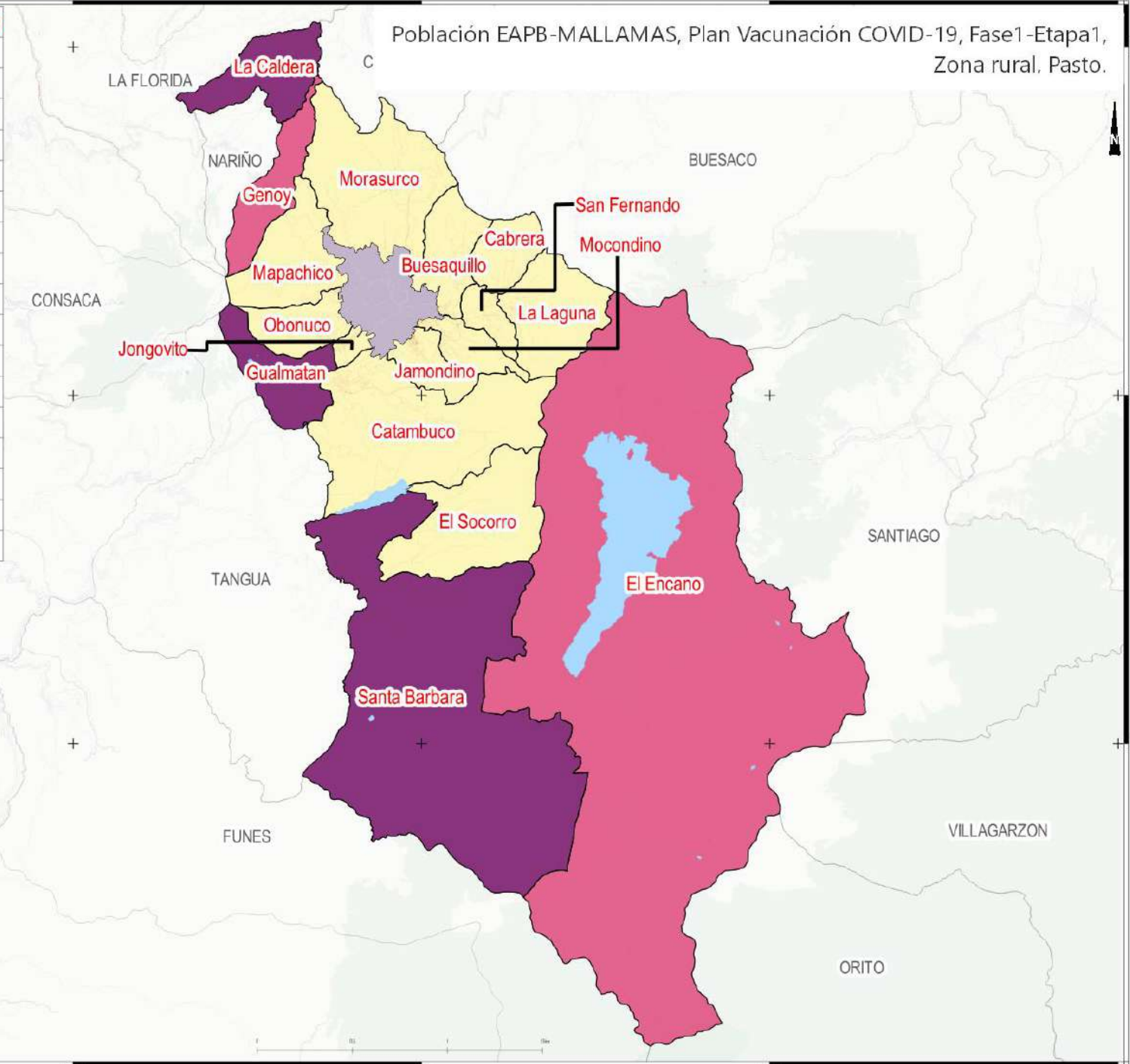
Legenda

- Población afiliada
- Sin reporte
 - 1 a 10 Afiliados
 - 11 a 20 Afiliados
 - 21 a 30 Afiliados
 - > a 30 Afiliados



Población EAPB-MALLAMAS, Plan Vacunación COVID-19, Fase1-Etapa1, Zona rural, Pasto.

Corregimiento	No. Población
Buesaquillo	2
Cabrera	5
Catambuco	7
El Encano	48
El Socorro	1
Genoy	42
Gualmatan	0
Jamondino	2
Jongovito	1
La Caldera	0
La Laguna	7
Mapachico	2
Mocondino	7
Morasurco	1
Obonuco	4
San Fernando	8
Santa Barbara	0



Legenda

- Población afiliada
- Sin reporte
 - 1 a 10 Afiliados
 - 11 a 20 Afiliados
 - 21 a 30 Afiliados
 - > a 30 Afiliados

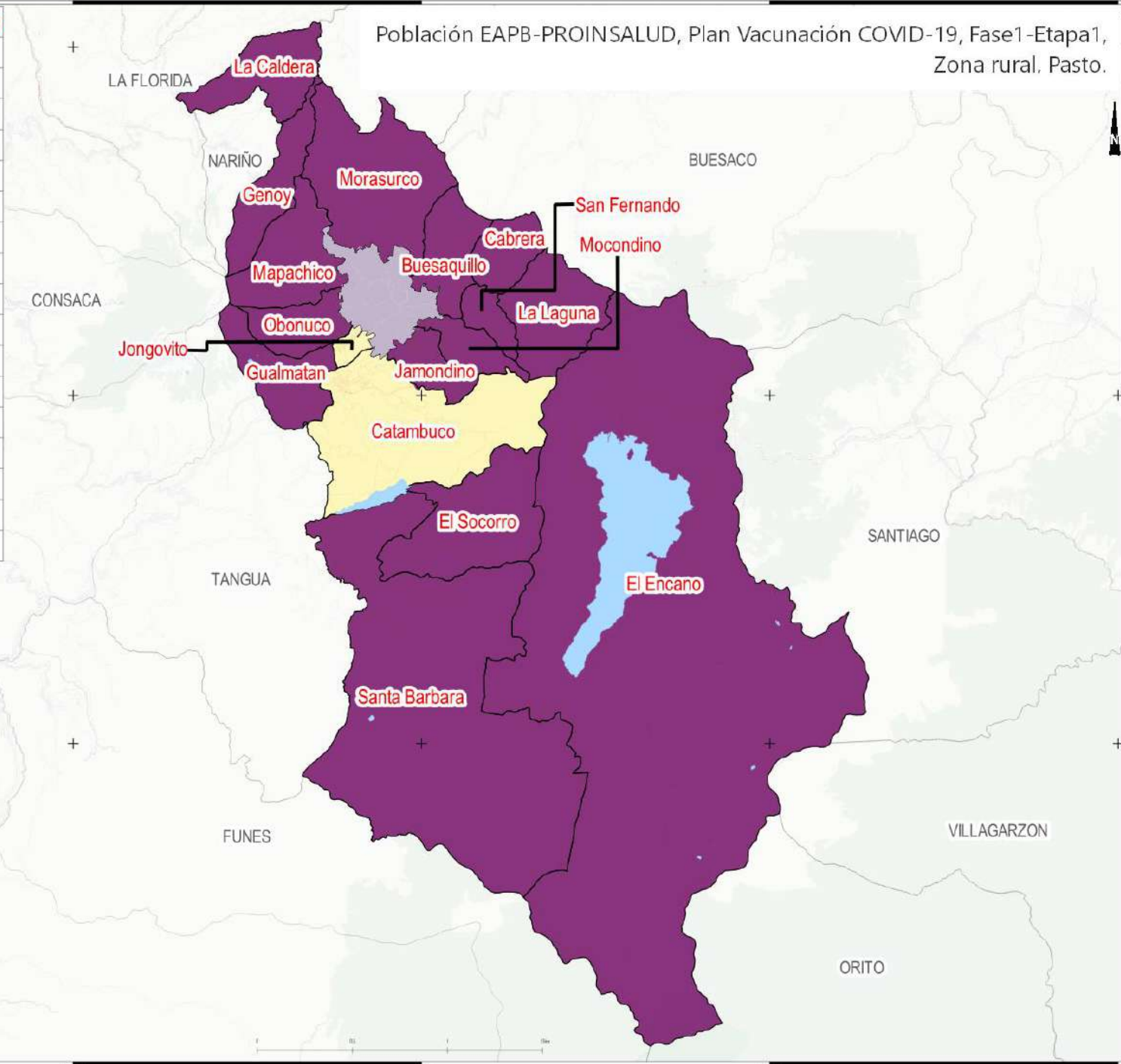


SC-CER367095



Población EAPB-PROINSALUD, Plan Vacunación COVID-19, Fase1-Etapa1, Zona rural, Pasto.

Corregimiento	No. Población
Buesaquillo	0
Cabrera	0
Catambuco	3
El Encano	0
El Socorro	0
Genoy	0
Gualmatan	0
Jamondino	0
Jongovito	1
La Caldera	0
La Laguna	0
Mapachico	0
Mocondino	0
Morasurco	0
Obonuco	0
San Fernando	0
Santa Barbara	0



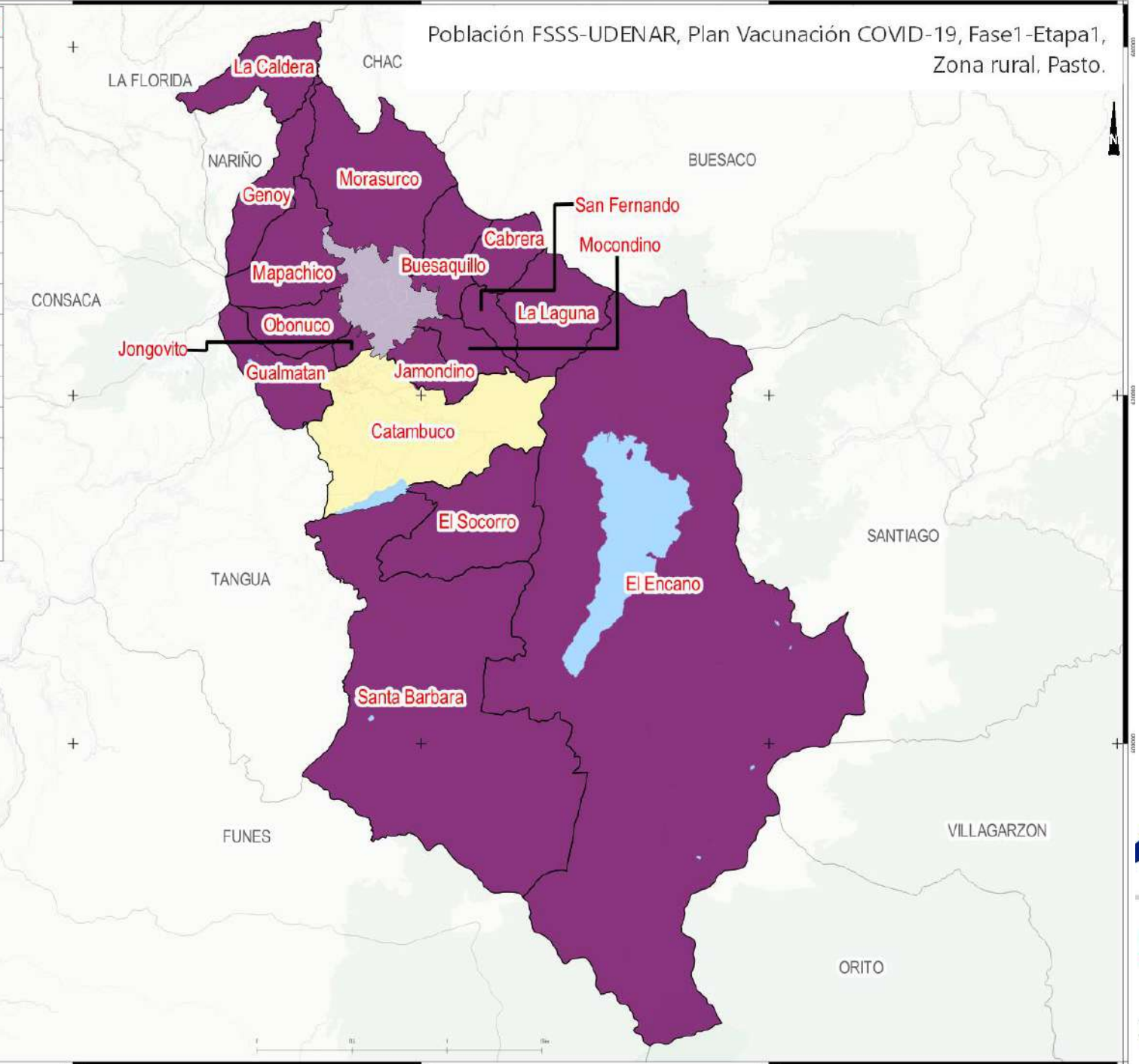
Legenda

- Población afiliada
- Sin reporte
 - 1 a 10 Afiliados
 - 11 a 20 Afiliados
 - 21 a 30 Afiliados
 - > a 30 Afiliados



Población FSSS-UDENAR, Plan Vacunación COVID-19, Fase1-Etapa1, Zona rural, Pasto.

Corregimiento	No. Población
Buesaquillo	0
Cabrera	0
Catambuco	7
El Encano	0
El Socorro	0
Genoy	0
Gualmatan	0
Jamondino	0
Jongovito	0
La Caldera	0
La Laguna	0
Mapachico	0
Mocondino	0
Morasurco	0
Obonuco	0
San Fernando	0
Santa Barbara	0



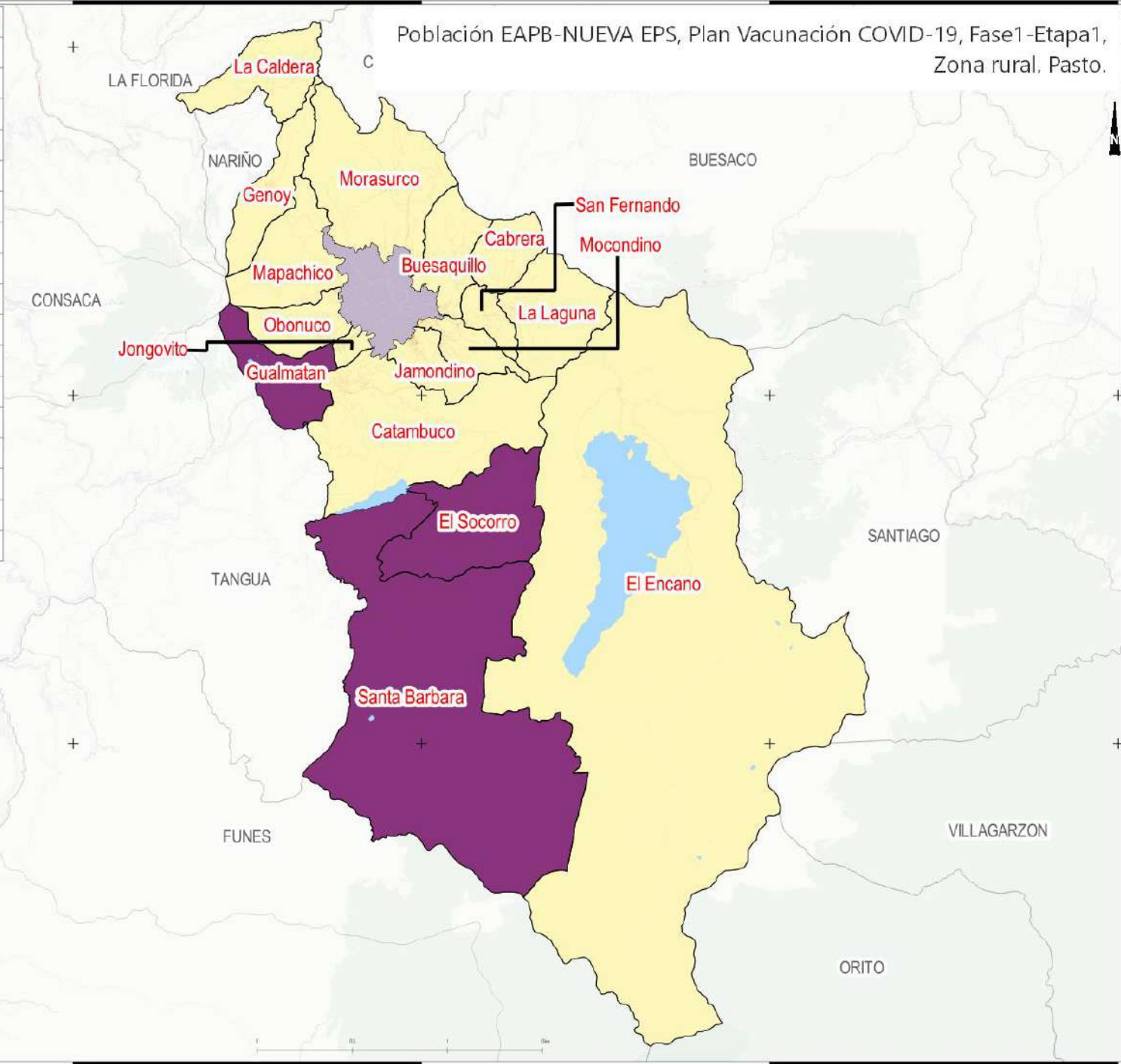
Legenda

- Población afiliada
- Sin reporte
 - 1 a 10 Afiliados
 - 11 a 20 Afiliados
 - 21 a 30 Afiliados
 - > a 30 Afiliados



Población EAPB-NUEVA EPS, Plan Vacunación COVID-19, Fase1-Etapa1, Zona rural, Pasto.

Corregimiento	No. Población
Buesaquillo	11
Cabrera	1
Catambuco	25
El Encano	7
El Socorro	0
Genoy	18
Gualmatan	0
Jamondino	20
Jongovito	9
La Caldera	2
La Laguna	5
Mapachico	17
Mocondino	12
Morasurco	1
Obonuco	29
San Fernando	6
Santa Barbara	0



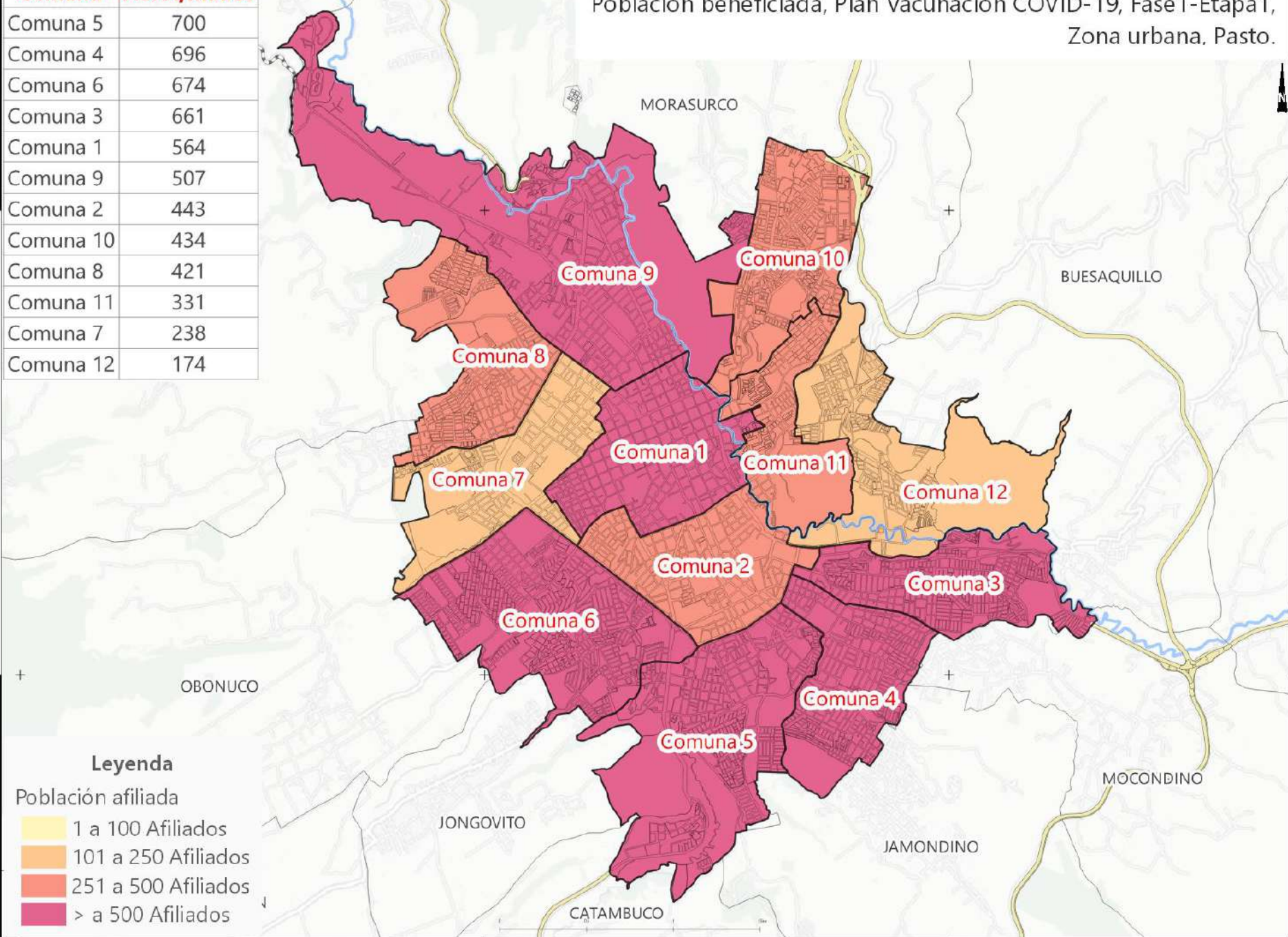
Legenda

- Población afiliada
- Sin reporte
 - 1 a 100 Afiliados
 - 101 a 200 Afiliados
 - 201 a 300 Afiliados
 - > a 300 Afiliados



Población beneficiada, Plan Vacunación COVID-19, Fase1-Etapa1,
Zona urbana. Pasto.

Comuna	No. Afiliados
Comuna 5	700
Comuna 4	696
Comuna 6	674
Comuna 3	661
Comuna 1	564
Comuna 9	507
Comuna 2	443
Comuna 10	434
Comuna 8	421
Comuna 11	331
Comuna 7	238
Comuna 12	174



SC-CER367095



Corregimiento No. Población

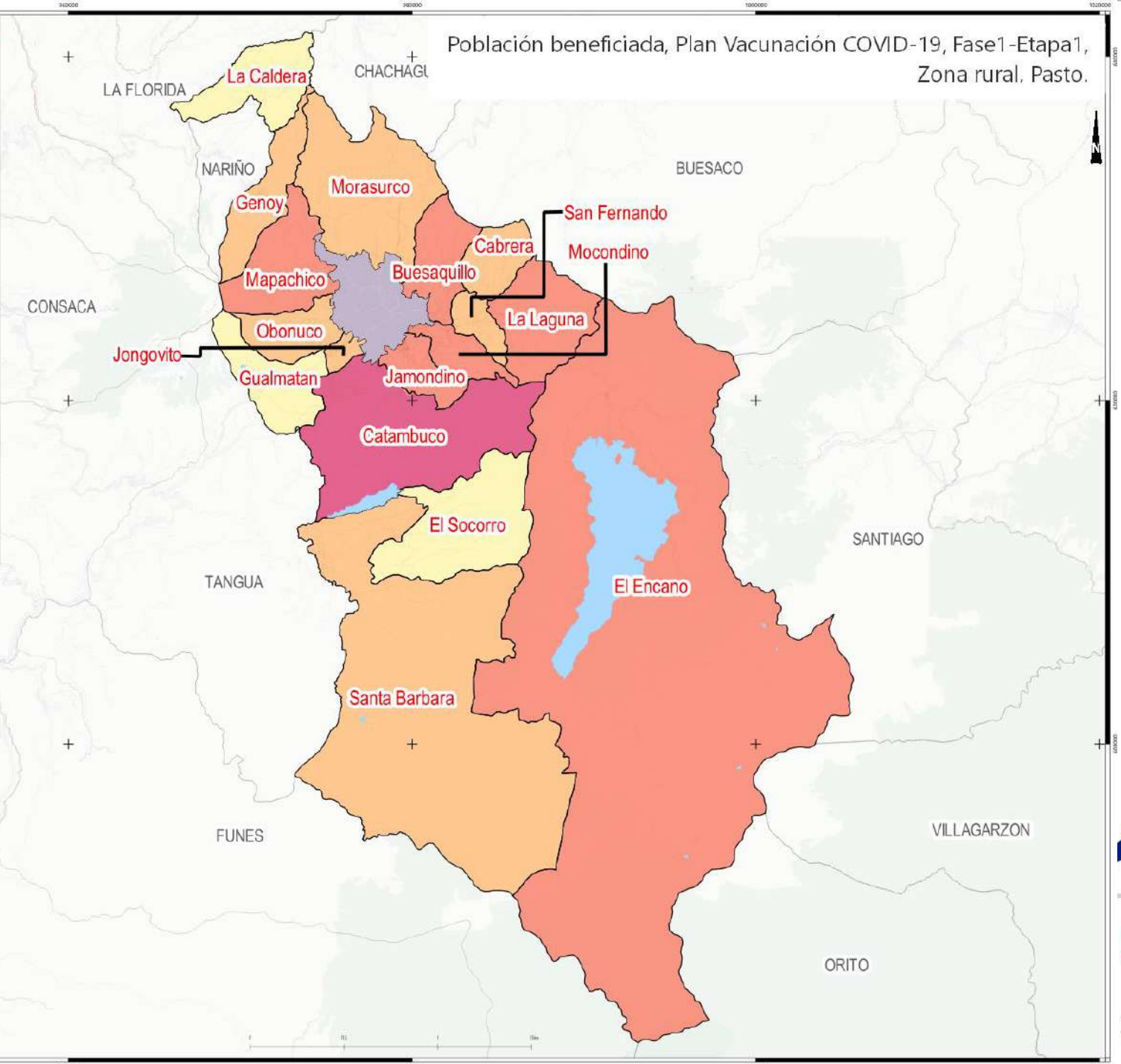
Buesaquillo	152
Cabrera	52
Catambuco	307
El Encano	160
El Socorro	28
Genoy	93
Gualmatan	41
Jamondino	158
Jongovito	53
La Caldera	49
La Laguna	109
Mapachico	147
Mocondino	144
Morasurco	70
Obonuco	99
San Fernando	56
Santa Barbara	93

Población beneficiada, Plan Vacunación COVID-19, Fase1-Etapa1,
Zona rural, Pasto.

Leyenda

Población afiliada

- 1 a 50 Afiliados
- 51 a 100 Afiliados
- 101 a 200 Afiliados
- > a 200 Afiliados



SC-CER367095



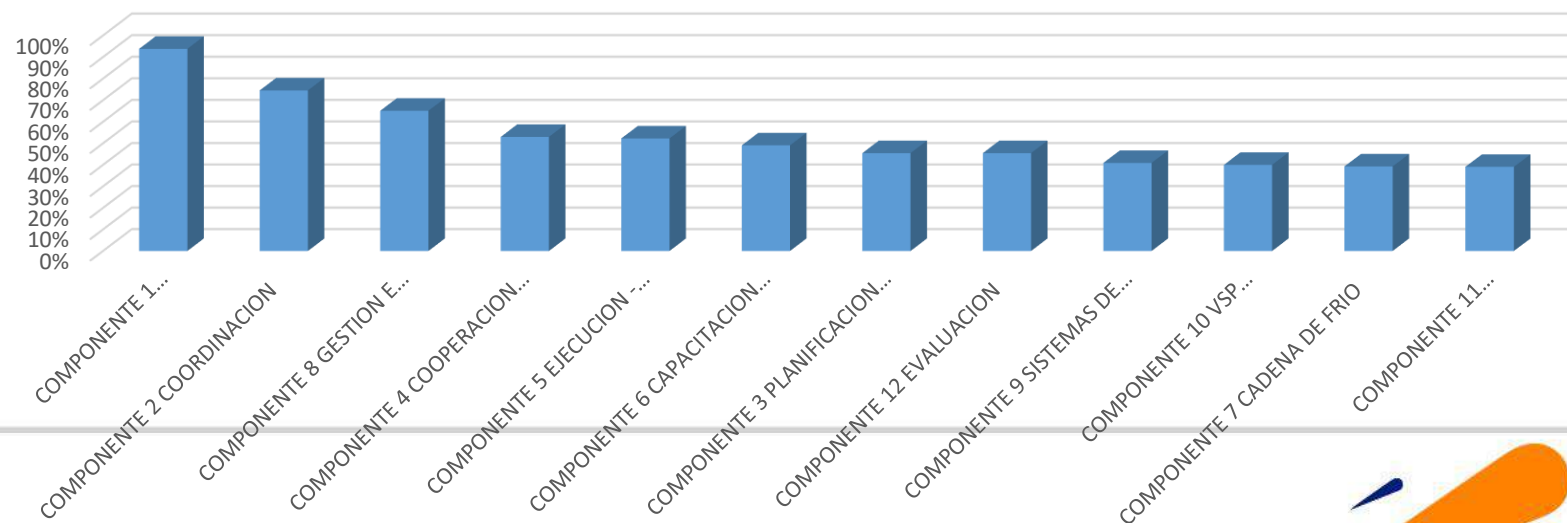
ITEM	ASMET	EMSSANAR	PROINSALUD	SANIDAD PONAL	NUEVA EPS	COOMEVA	MALLAMAS	FONDOUDENAR	SANITAS	FAMISANAR	COMFAMILIAR
COMPONENTE 1 CONOCIMIENTO Y DIVULGACION NORMATIVA	100%	100%	100%	100%	100%	100%	100%	100%	66%	66%	100%
COMPONENTE 2 COORDINACION	100%	60%	100%	80%	80%	80%	100%	60%	100%	40%	20%
COMPONENTE 3 PLANIFICACION Y PROGRAMACION	33%	33%	66%	33%	66%	33%	100%	33%	33%	0%	0%
COMPONENTE 4 COOPERACION TECNICA SUPERVISION DE SUFICIENCIA DE RED	100%	100%	83%	100%	83%	33%	0%	17%	50%	17%	0%
COMPONENTE 5 EJECUCION - ESTRATEGIAS OPERATIVAS PARA EL LOGRO DE COBERTURAS y GESTION PAI	100%	50%	50%	50%	75%	25%	100%	75%	25%	25%	0%
COMPONENTE 6 CAPACITACION Y TALENTO HUMANO	100%	100%	100%	100%	86%	54%	0%	0%	0%	0%	0%
COMPONENTE 7 CADENA DE FRIO	86%	100%	100%	86%	43%	86%	0%	0%	0%	0%	0%
COMPONENTE 8 GESTION E INSUMOS	100%	100%	100%	66%	33%	33%	0%	0%	0%	0%	0%
COMPONENTE 9 SISTEMAS DE INFORMACION	100%	100%	40%	60%	100%	40%	0%	0%	0%	0%	0%
COMPONENTE 10 VSP INMUNOPREVENIBLES	100%	100%	75%	100%	0%	75%	0%	0%	0%	0%	0%
COMPONENTE 11 COMUNICACIÓN Y MOVILIZACION SOCIAL	100%	50%	100%	66%	50%	50%	100%	100%	50%	50%	0%
COMPONENTE 12 EVALUACION	0%	100%	50%	100%	0%	0%	100%	100%	50%	0%	0%
	85%	83%	80%	78%	60%	51%	50%	40%	31%	16%	10%



SC-CER367095



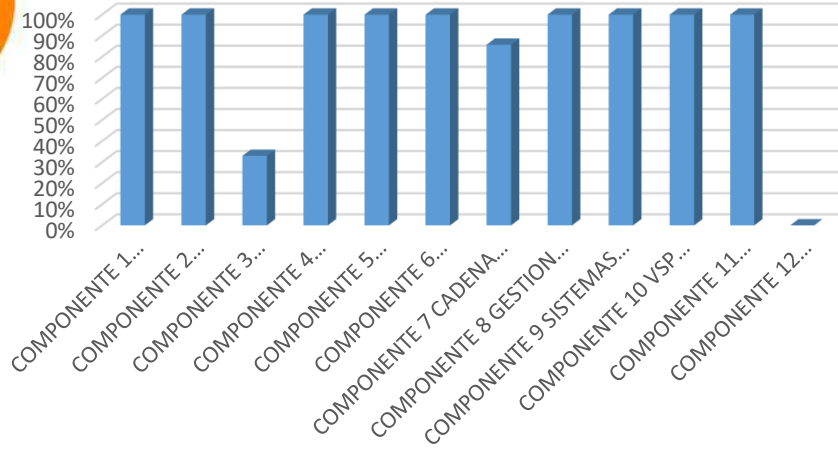
ITEM	
COMPONENTE 1 CONOCIMIENTO Y DIVULGACION NORMATIVA	94%
COMPONENTE 2 COORDINACION	75%
COMPONENTE 8 GESTION E INSUMOS	65%
COMPONENTE 4 COOPERACION TECNICA SUPERVISION DE SUFICIENCIA DE RED	53%
COMPONENTE 5 EJECUCION - ESTRATEGIAS OPERATIVAS PARA EL LOGRO DE COBERTURAS y GESTION PAI	52%
COMPONENTE 6 CAPACITACION Y TALENTO HUMANO	49%
COMPONENTE 3 PLANIFICACION Y PROGRAMACION	45%
COMPONENTE 12 EVALUACION	45%
COMPONENTE 9 SISTEMAS DE INFORMACION	41%
COMPONENTE 10 VSP INMUNOPREVENIBLES	40%
COMPONENTE 7 CADENA DE FRIO	39%
COMPONENTE 11 COMUNICACIÓN Y MOVILIZACION SOCIAL	39%



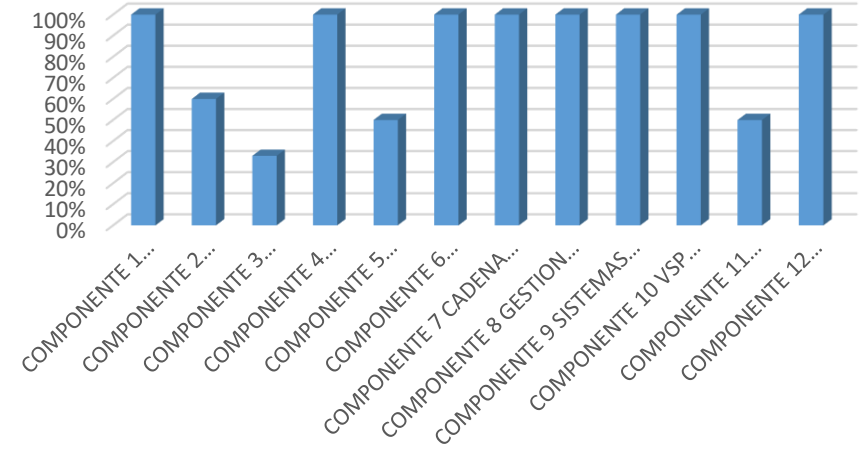
SC-CER367095



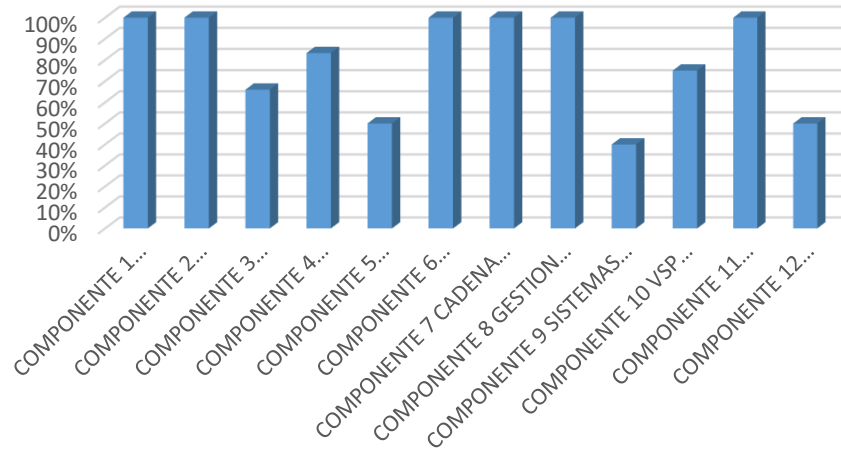
ASMET



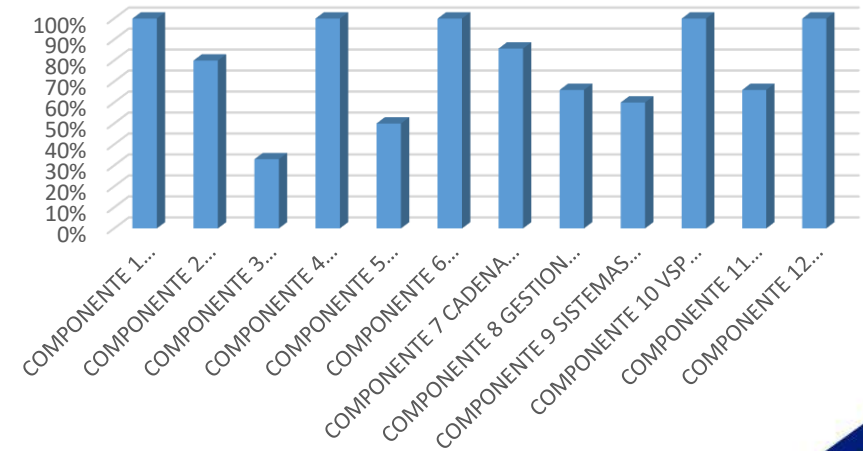
EMSSANAR



PROINSALUD



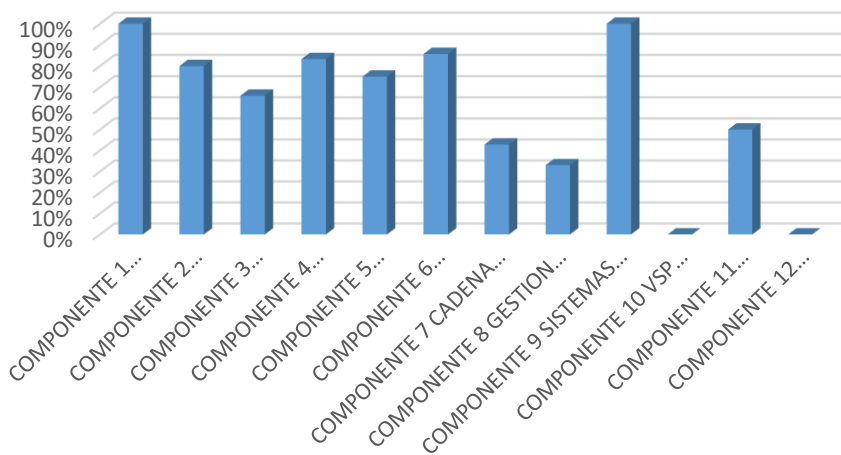
SANI. PN



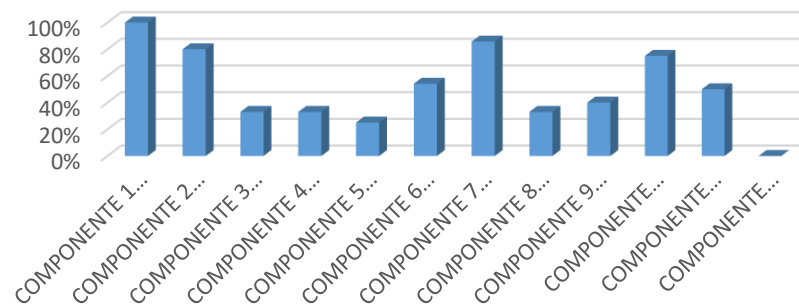
SC-CER367095



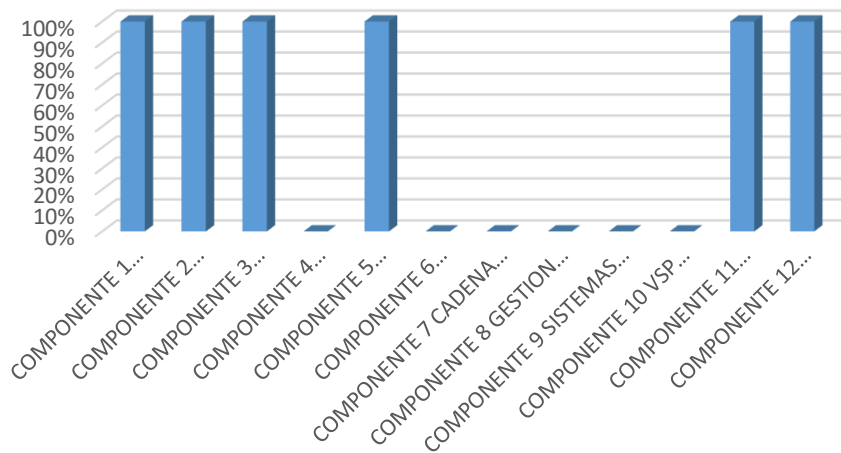
NUEVA EPS



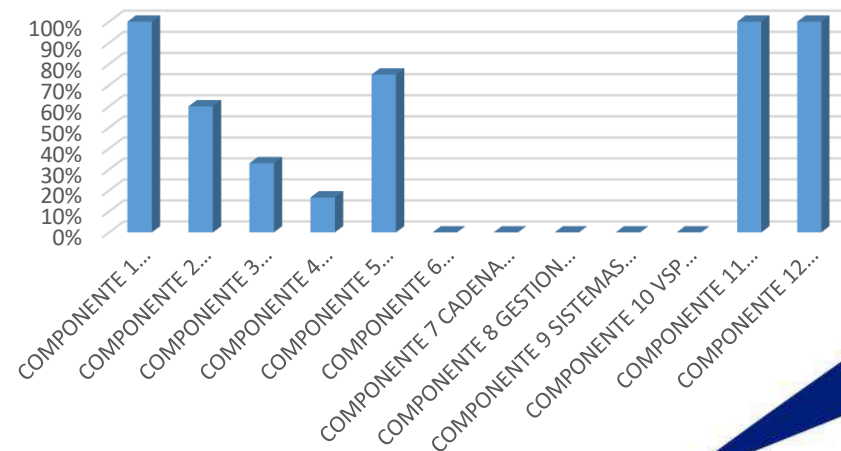
COOMEVA



MALLAMAS



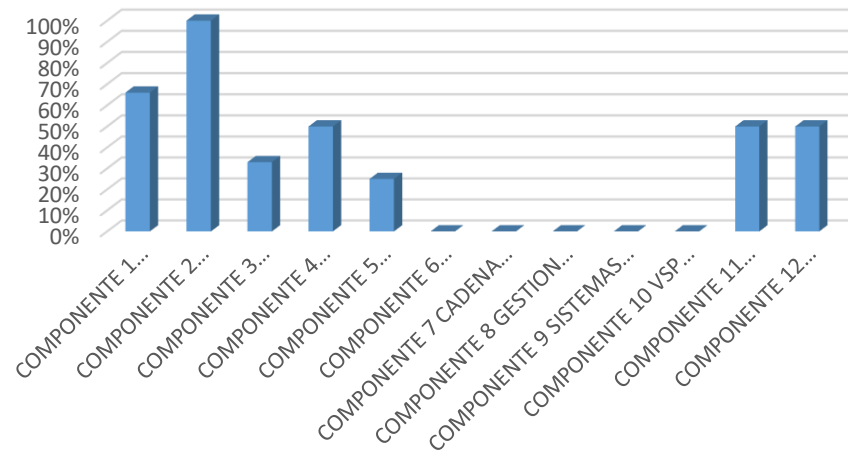
FONDOUDENAR



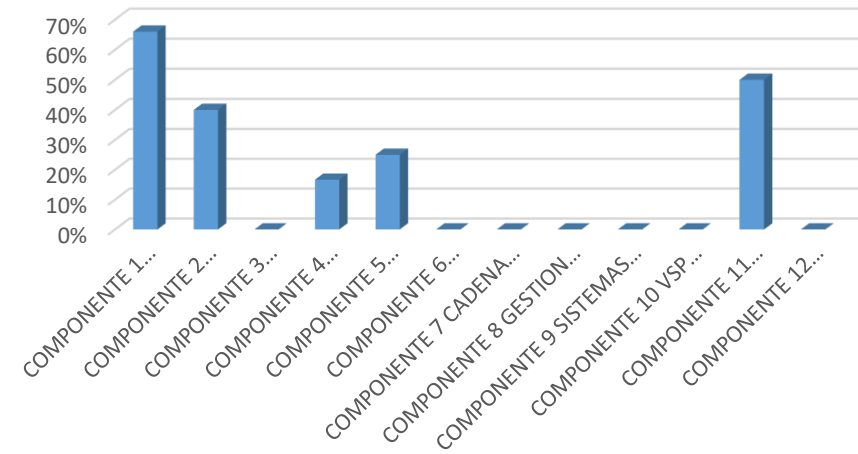
SC-CER367095



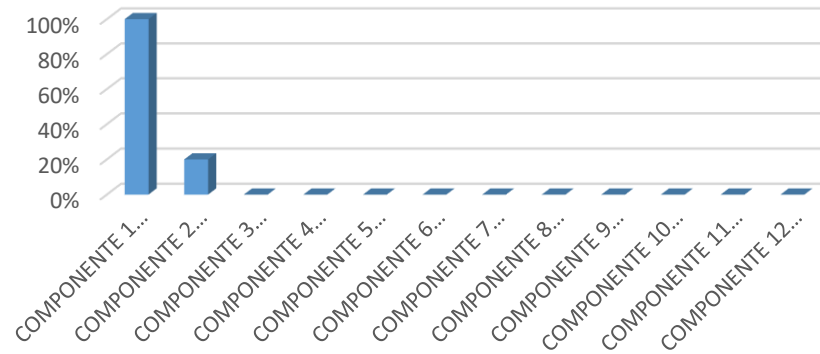
SANITAS



FAMISANAR



COMFAMILIAR



SC-CER367095



Con la adquisición de vacunas del laboratorio Pfizer-BioNTech, que requieren condiciones de ultracongelación y llegarán en diferentes envíos durante todo el 2021, se iniciará la vacunación a partir de febrero de manera gradual. En ese sentido se comenzará con la primera etapa de vacunación de la fase 1, en los distritos y ciudades capitales que cumplen con los siguientes criterios:

- Distritos y ciudades capitales, en los cuales se concentra la población del talento humano de la primera línea de atención en salud.
- Distritos y ciudades capitales con concentración de la población de 80 de años y más en el área urbana.
- Distritos y ciudades capitales con concentración mayor de 3.000 personas priorizadas en la primera etapa de la primera fase de vacunación definida en el Plan Nacional de Vacunación contra el COVID-19.
- Distritos y ciudades capitales con conectividad eléctrica estable del 100%.

En los distritos y ciudades capitales que cumplen con los criterios anteriores, se requiere la coordinación entre las ET y las entidades encargadas del aseguramiento para la selección de los prestadores de servicios de salud que cuenten con el servicio de vacunación habilitado y que garanticen la activación del protocolo de atención de reacción adversa grave y del sistema de referencia y contrarreferencia en el caso de requerirlo.



SC-CER367095



INDICADOR	CONSTRUCCIÓN DEL INDICADOR	
% de cobertura de vacunación contra el COVID-19 por fase y etapa a nivel nacional, departamental y municipal.	Número de personas vacunadas contra el COVID-19 con esquema completo*	X 100
	Total de población meta	
% de cobertura personas de Talento Humano en Salud vacunadas contra el COVID-19 a nivel nacional, departamental y municipal.	Número de personas del Talento Humano en salud vacunadas contra el COVID-19 con esquema completo	X 100
	Total de población meta	
% de cobertura en población con comorbilidades de vacunadas contra el COVID-19 a nivel nacional, departamental y municipal	Número de personas con comorbilidades vacunadas contra el COVID-19 con esquema completo	X 100
	Total de población meta	
% de cobertura en población adulta mayor vacunadas contra el COVID-19 a nivel nacional, departamental y municipal	Número de adultos mayores contra el COVID-19 con esquema completo	X 100
	Total de población meta	



SC-CER367095

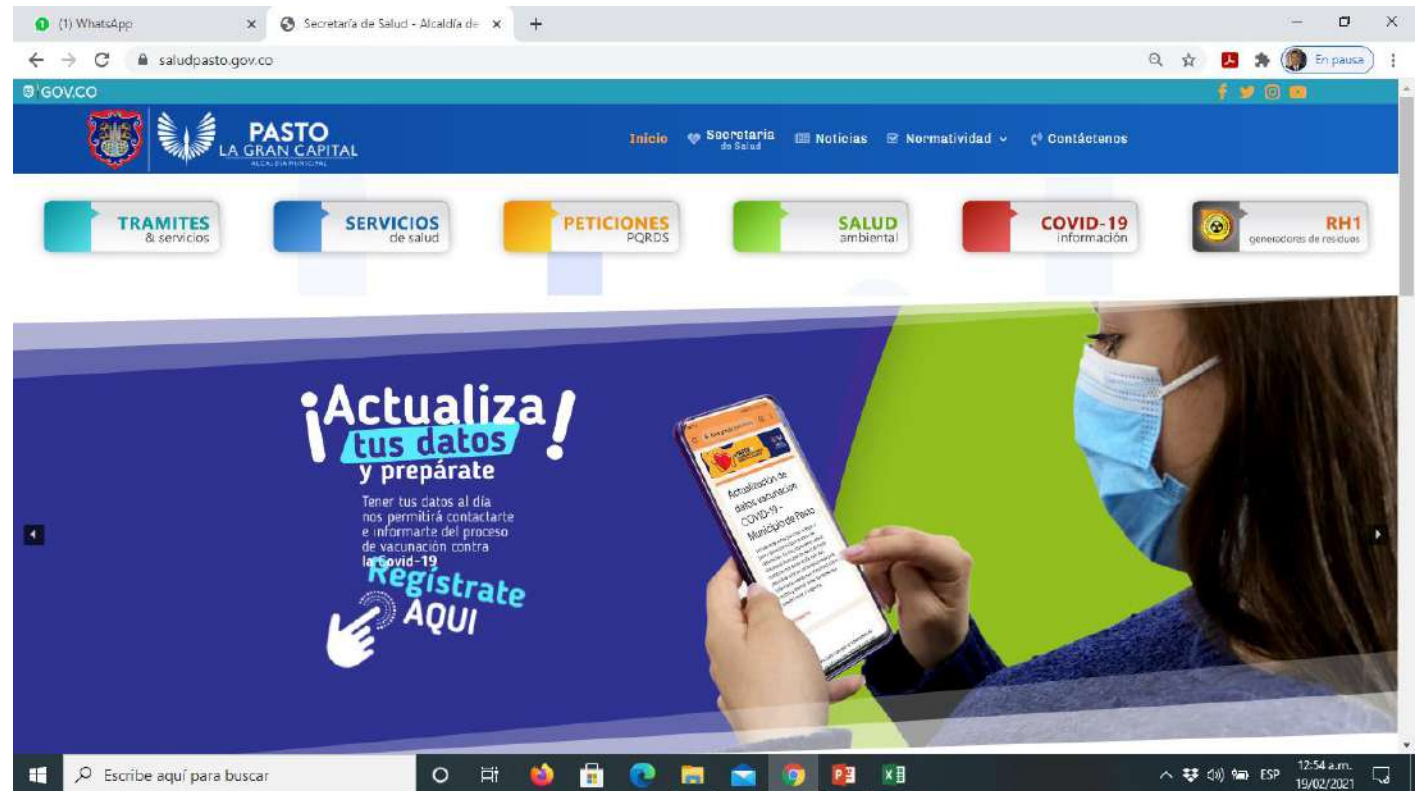


Selección de la Entidad de Salud:	Personas
Sanitas EPS	1116
Nueva EPS	736
Emssanar EPS	638
Magisterio	236
Coomeva EPS	156
Comfamiliar de Nariño EPS	143
Policía Nacional (Sanidad Policia)	68
Mallamas Indígena EPS	54
No tiene EPS	42
Famisanar EPS	36
Fuerzas Militares (Ejercito)	21
PPNA	13
Medimas	11
Fondo Udenar	9
Asmet Salud	6
EPS Sura	3
S M A (Seguro Médico Asistencial) SENA	3
Ecopetrol	1
Salud Total EPS	1
Total Registros Validos	3293
Registros inconsistentes	162

* las inconsistencias son por digitación en documentos (faltan digitos o estan de más) nacionalidad ubicación o EAPB

Corte 18/02/2021

Lin: <https://saludpasto.gov.co/index.php>



Lin: <https://saludpasto.gov.co/index.php>

Sistema General de Seguridad Social en Salud

Consolidado SAT por año e IPS

IPS / ENTIDAD TERRITORIAL	2019	2020	2021	Subtotal
OTRAS IPS	5	33	2	40
ALCALDIA MUNICIPAL DE PUPIALES		1		1
CLINICA CARDIONEUROVASCULAR PABON SAS		2		2
COMPAÑIA OPERADORA CLINICA HISPANOAMERICA SAS		1		1
CORPORACION HOSPITAL SAN JUAN DE DIOS - UNIREMINGTON, SANTA ROSA DE OSOS		1		1
E.S.E. HOSPITAL DEPARTAMENTAL PSIQUIATRICO UNIVERSITARIO DEL VALLE		1		1
E.S.E. HOSPITAL SAN ANTONIO DE BARBACOAS			1	1
EMPRESA SOCIAL DEL ESTADO ESE CENTRO I		1		1
EMPRESA SOCIAL DEL ESTADO PASTO SALUD E.S.E.		445	42	487
FUNDACION HOSPITAL SAN PEDRO		10		10
HOSPITAL DEPARTAMENTAL EMPRESA		137	31	168
HOSPITAL FRANCISCO DE PAULA SANTANDER E.S.E. NIVEL II		1		1
HOSPITAL INFANTIL LOS ANGELES		26	4	30
HOSPITAL SAN RAFAEL DE PASTO		4	1	5
MUNICIPIO DE LA CRUZ		1		1
MUNICIPIO DE PASTO	125	957	141	1223
Total general	130	1621	222	1973



SC-CER367095





ALCALDÍA DE PASTO

PLAN DE CAPACITACIÓN PLAN NACIONAL DE VACUNACIÓN COVID - 19 SECRETARÍA MUNICIPAL DE SALUD 2021

Fecha suscripción: 07/01/2021

OBJETIVO GENERAL

Brindar asistencias técnicas e informar a las diferentes EAPB e IPS del Municipio de Pasto sobre el Plan Nacional de Vacunación contra COVID-19.

OBJETIVOS ESPECÍFICOS:

- Generar espacios con IPS que permitan garantizar el acceso a la información del Plan Nacional de Vacunación contra COVID-19 y Programa ampliado de inmunizaciones PAI
- Generar espacios con EAPB que permitan reconocer avances de cada entidad en el marco del Plan Nacional de Vacunación contra COVID-19 y Programa ampliado de inmunizaciones PAI
- Brindar asistencias técnicas que fortalezcan la ejecución e implementación del Plan Nacional de Vacunación contra COVID-19 y Programa ampliado de inmunizaciones PAI

¿QUÉ?	¿POR QUÉ?	¿DÓNDE?	¿CÓMO?	¿CUÁNDO?	¿QUIÉN?
ACTIVIDADES A REALIZAR					
Generar espacios informativos que permitan el acercamiento y claridad en información sobre el Plan Nacional de Vacunación contra COVID-19 a la comunidad en general en el Municipio de	Informar de forma comprensible, clara y oportuna a la comunidad del Municipio de Pasto el Plan Nacional de vacunación contra COVID-19	Páginas oficiales Alcaldía de Pasto Televisión Radio	_Piezas informativas y educativas _Facebook live _Participación en noticieros (TV)	Continuo	Equipo comunicaciones - SMS
Asistencia técnica Plan Nacional de Vacunación contra COVID-19	Conocer el estado de cada EAPB en relación a la implementación del Plan Nacional de Vacunación contra COVID-19	EAPB - Virtual link de conexión: https://meet.google.com/duu-yqff-tbr	Reunión virtual, a través de presentación se da a conocer de manera general el ABC del Plan Nacional de Vacunación contra COVID-19 y se verifican avances	14/01/2021	Equipo PAI - SMS
Lineamientos 1era jornada de vacunación	Brindar conocimiento de lineamientos técnicos y operativos de la primera jornada Nacional de Vacunación	EAPB e IPS - Virtual Link de conexión: https://meet.google.com/mrv-rmsu-yrx	Reunión virtual, a través de presentación se presentan lineamientos técnicos y operativos de la primera jornada Nacional de Vacunación, donde se	20/01/2021	Equipo PAI - SMS
Articulación de acciones para vacunación contra COVID-19	Fortalecer el mecanismo de actualización para las bases de datos enmarcadas en el Plan Nacional Vacunación COVID-19	EAPB - Virtual Link de conexión: https://meet.google.com/jor-pkah-ffz	Reunión virtual en acompañamiento del Secretario de Salud del Municipio, brindando directrices claras al respecto	4/02/2021	Equipo PAI - SMS
Lineamientos Plan Nacional de Vacunación contra COVID-19 y Protocolo ESAVI y microprogramación	Fortalecer la implementación de Plan Nacional de Vacunación contra COVID - 19	IPS - Virtual Link de conexión: https://meet.google.com/qrp-edya-xfi	Reunión virtual con presentación de la temática	10/02/2020	Equipo PAI - SMS



TAL



ALCALDÍA DE PASTO

PLAN DE CAPACITACIÓN PLAN NACIONAL DE VACUNACIÓN COVID - 19 SECRETARÍA MUNICIPAL DE SALUD 2021

Fecha suscripción: 07/01/2021

¿QUÉ?	¿POR QUÉ?	¿DÓNDE?	¿CÓMO?	¿CUÁNDO?	¿QUIÉN?
ACTIVIDADES A REALIZAR					
Asistencia técnica equipo Subsecretaría de Salud Pública para aplicación de instrumento de seguimiento a EAPB en el marco del alistamiento	Fortalecer proceso de seguimiento en las EAPB del municipio para fase de alistamiento	Equipo Subsecretaría de Salud Pública - Virtual Link de conexión: https://meet.google.com/sbr-djrf-hok	Reunión virtual con presentación de la temática	10/02/2020	Equipo PAI - SMS
Revisión avances seguimiento al alistamiento y sistema de información de acuerdo a Plan Nacional de Vacunación contra COVID-19	Revisión de avances en fase de alistamiento por parte de las EAPB	EPS - virtual Link de conexión: https://meet.google.com/adh-sqmr-rxf	Reunión virtual dónde cada EAPB presenta su avance	11/02/2020	Equipo PAI - SMS y EAPB
Avances de alistamiento del Plan Nacional de Vacunación contra COVID - 19 / Sistemas de Información	Revisión de avances en fase de alistamiento por parte de las EAPB	EPS - virtual Link de conexión: https://meet.google.com/mey-tvpr-esx	Reunión virtual dónde cada EAPB presenta su avance	16/02/2020	Equipo PAI - SMS y EAPB
Asistencia técnica: Anexo técnico de la vacuna pfizer, lista de chequeo de alistamiento para la aplicación de vacunación contra COVID-19 y plan de acción contra COVID-19	Fortalecer conocimientos que permitan la adecuada ejecución del alistamiento en el Municipio de Pasto	IPS - virtual Link de conexión: https://meet.google.com/avr-iyge-grc	Reunión virtual con presentación de cada temática	18/02/2020	Equipo PAI - SMS
Taller de vacunación segura dirigido a la líderes comunitarios por cada etapa contemplada en el Plan Nacional de Vacunación contra COVID-19	Fortalecer el conocimiento y despeja inquietudes acerca de la vacunación por COVID-19	Taller con líderes comunitarios	Se definirá medio de capacitación (virtual o presencial) de acuerdo a evolución de pandemia	26/03/2021 22/04/2021 23/06/2021 27/08/2021	Equipo PAI - SMS y Equipo PIC
Asistencia técnica de acuerdo a lineamientos para etapa 2 del Plan Nacional de Vacunación contra COVID-19	Fortalecer conocimientos que permitan la adecuada ejecución de la etapa de acuerdo al Plan Nacional de Vacunación contra COVID-19 en el Municipio de Pasto	EAPB e IPS - Virtual Link de conexión:	Reunión virtual con presentación de la temática	Se programará teniendo en cuenta directrices y lineamiento del Ministerio de Salud	Equipo PAI - SMS
Asistencia técnica de acuerdo a lineamientos para etapa 3 del Plan Nacional de Vacunación contra COVID-19	Fortalecer conocimientos que permitan la adecuada ejecución de la etapa de acuerdo al Plan Nacional de Vacunación contra COVID-19 en el Municipio de Pasto	EAPB e IPS - Virtual Link de conexión:	Reunión virtual con presentación de la temática	Se programará teniendo en cuenta directrices y lineamiento del Ministerio de Salud	Equipo PAI - SMS



TAL



ALCALDÍA DE PASTO

PLAN DE CAPACITACIÓN PLAN NACIONAL DE VACUNACIÓN COVID - 19 SECRETARÍA MUNICIPAL DE SALUD 2021

Fecha suscripción: 07/01/2021

¿QUÉ?	¿POR QUÉ?	¿DÓNDE?	¿CÓMO?	¿CUÁNDO?	¿QUIÉN?
ACTIVIDADES A REALIZAR					
Asistencia técnica de acuerdo a lineamientos para etapa 4 del Plan Nacional de Vacunación contra COVID-19	Fortalecer conocimientos que permitan la adecuada ejecución de la etapa de acuerdo al Plan Nacional de Vacunación contra COVID-19 en el Municipio de Pasto	EAPB e IPS - Virtual Link de conexión:	Reunión virtual con presentación de la temática	Se programará teniendo en cuenta directrices y lineamiento del Ministerio de Salud	Equipo PAI - SMS
Asistencia técnica de acuerdo a lineamientos para etapa 5 del Plan Nacional de Vacunación contra COVID-19	Fortalecer conocimientos que permitan la adecuada ejecución de la etapa de acuerdo al Plan Nacional de Vacunación contra COVID-19 en el Municipio de Pasto	EAPB e IPS - Virtual Link de conexión:	Reunión virtual con presentación de la temática	Se programará teniendo en cuenta directrices y lineamiento del Ministerio de Salud	Equipo PAI - SMS
Lineamientos 2da jornada Nacional de Vacunación "Semana de vacunación de las Américas", lineamientos vacunación influenza estacional 2021 y fortalecimiento	Fortalecer la ejecución de la 2da jornada Nacional de vacunación "Semana de vacunación de las Américas" y lineamientos vacunación influenza estacional 2021	EAPB e IPS - Virtual Link de conexión: https://meet.google.com/oip-orgf-jtw	Reunión virtual con presentación de la temática	6/04/2021	Equipo PAI - SMS
Reunión Municipal PAI	Fortalecer articulación institucional y comunitaria en pro del Programa Ampliado de Inmunizaciones PAI	EAPB e IPS y actores sociales - Virtual Link de conexión: https://meet.google.com/wup-qdv-m-jdo	Reunión virtual con presentación de la temática	10/06/2021	Equipo PAI - SMS
Lineamientos 3ra jornada Nacional de Vacunación y fortalecimiento lineamientos Plan Nacional de Vacunación contra COVID-19	Fortalecer la ejecución de la 3ra jornada Nacional de vacunación.	EAPB e IPS - Virtual Link de conexión: meet.google.com/bmb-wyev-ree	Reunión virtual con presentación de la temática	7/07/2021	Equipo PAI - SMS
Taller de vacunación segura	Fortalecer la aplicación segura de biológicos en el Municipio de Pasto	IPS - Virtual Link de conexión: https://meet.google.com/men-hfve-ouy	Reunión virtual con presentación de cada temática	20/08/2021	Equipo PAI - SMS
Lineamientos 4ta jornada Nacional de Vacunación y fortalecimiento lineamientos Plan Nacional de Vacunación contra COVID-19	Fortalecer la ejecución de la 4ta jornada Nacional de vacunación.	EAPB e IPS - Virtual Link de conexión: https://meet.google.com/qqn-dumv-sin	Reunión virtual con presentación de la temática	14/10/2021	Equipo PAI - SMS
Capacitación calidad del dato, cálculo de necesidades	Fortalecer la calidad del dato al interior de las IPS que prestan el servicio de vacunación en el Municipio de Pasto.	IPS Link de conexión: https://meet.google.com/wdv-fzqy-qvc	Se definirá medio de capacitación (virtual o presencial) de acuerdo a evolución de pandemia	11/11/2021	Equipo PAI - SMS



TAL



Información General Puestos de vacunación



Policía Metropolitana de San Juan de Pasto

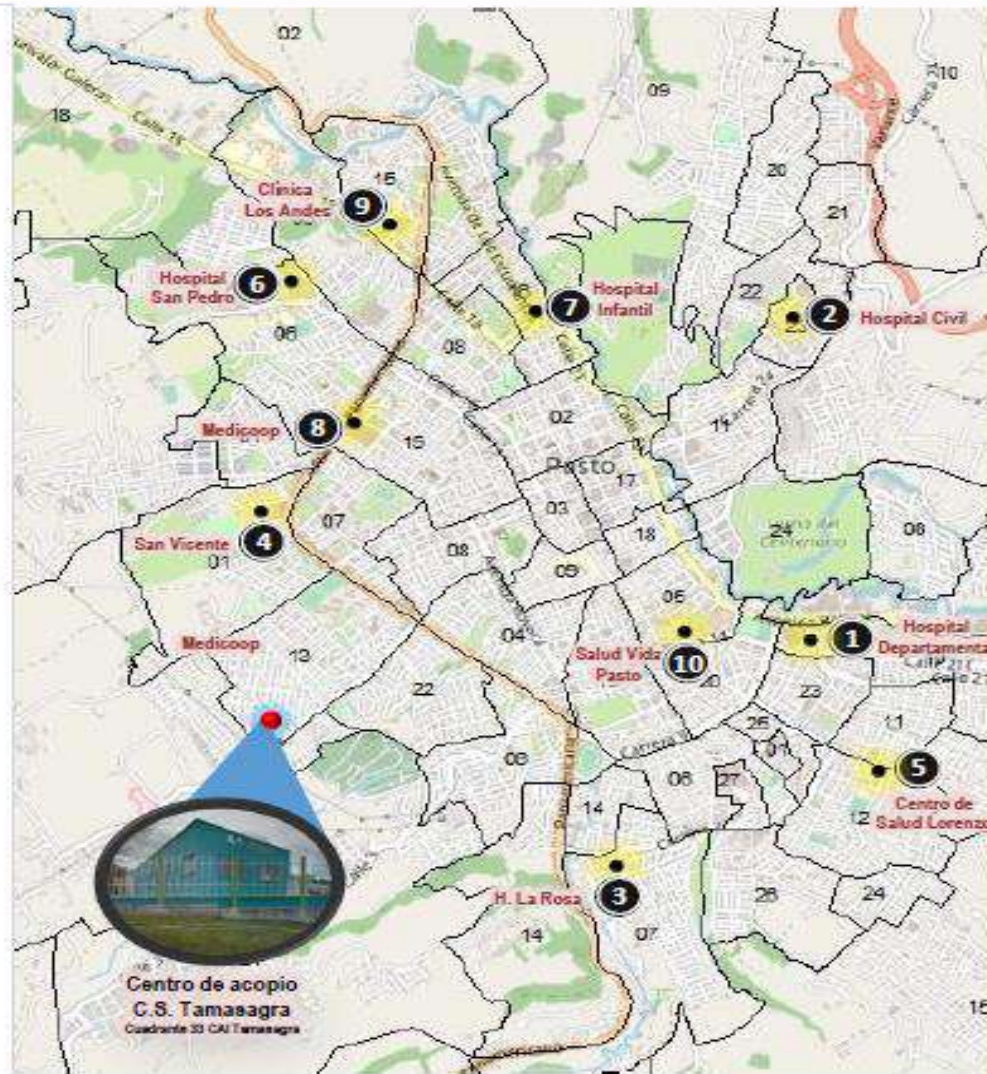


SC-CER367095



Puestos de vacunación

- 1 Hospital Universitario Departamental de Nariño
- 2 Hospital Local Civil
- 3 Hospital Local La Rosa
- 4 Centro de Salud San Vicente
- 5 Centro de Salud Lorenzo de Aldana
- 6 Fundación Hospital San Pedro
- 7 Hospital Infantil Los Ángeles
- 8 Odontólogos y Médicos Cooperados MEDICOOP
- 9 Clínica Los Andes S.A.
- 10 Salud Vida Pasto



RUTAS DE ACOMPAÑAMIENTO punto de acopio al punto de vacunación

- 1 Carrera 22 – Panamericana – Av. Chile hasta calle 20
- 2 Av. Mijitayo – Carrera 23 – Mirador de Aquine – carrera 24
- 3 Carrera 22 – Panamericana – 4ta Pilar
- 4 Av. Mijitayo – Panamericana – Calle 6 hasta cra 35
- 5 Carrera 22 – Panamericana – Av Chile –Calle 18 hasta la cra 3
- 6 Av. Mijitayo – Panamericana – Calle 16
- 7 Av. Mijitayo – Panamericana – Av. Estudiantes
- 8 Av. Mijitayo – Panamericana hasta la calle 12
- 9 Av. Mijitayo – Panamericana – Calle 18 – Carrera 42
- 10 Carrera 22 – Panamericana – Estadio Libertad – Av Champagna – Calle 18 – carrera 15 – Calle 19 hasta carrera 14ª

CAPACIDADES Y ACOMPAÑAMIENTO

GOES : 1 oficial - 13 patrulleros
ESMAD : 1 Of - 3 M. E – 22 patrulleros

**1 CAMIONETA Y 4 MOTOS
ESCOLTAS PARA RUTAS**



SC-CER367095



Puestos de vacunación Pasto



H. Departamental Nariño

Dirección: Calle 22 No. 7-93
Zona: Sur
CAI: SANTA MÓNICA
Nivel seguridad: Alta

Jurisdicción del cuadrante policial
No. 40
Propuesta 2 Policías



Hospital Local Civil

Dirección: Cra 24 calle 27 Esquina
Zona: Norte
CAI: Corazón de Jesús
Nivel seguridad: Media

Jurisdicción del cuadrante policial
No. 15
Propuesta 4 Policías



Hospital Local La Rosa

Dirección: Diagonal 12ª No. 3ª - 5
Zona: Sur
CAI: Chambú
Nivel seguridad: Media

Jurisdicción del cuadrante policial
No. 45
Propuesta 4 Policías



Centro de Salud san Vicente

Dirección: Cra 35 No. 61 6 - 41
Zona: Sur
CAI: Anganoy
Nivel seguridad: Media

Jurisdicción del cuadrante policial
No. 12
Propuesta 4 Policías



Centro de Salud Lorenzo

Dirección: Calle 18ª No 3e - 08
Zona: Sur
CAI: Miraflores
Nivel seguridad: Media

Jurisdicción del cuadrante policial
No. 52
Propuesta 4 Policías



Fundación Hospital San Pedro

Dirección: Cra 32 No. 21 A - 30
Zona: Norte
CAI: DORADO
Nivel seguridad: Media

Jurisdicción del cuadrante policial
No. 6
Propuesta 4 Policías



SC-CER367095



Puestos de vacunación Pasto



Hospital Infantil Los Ángeles

Dirección: Cra 32 No. 21 A-30 Av. Est.
Zona: Norte
CAI: MORASURCO
Nivel seguridad: Alta

Jurisdicción del cuadrante policial
No. 3
Propuesta 2 Policías



Salud Vida Pasto

Dirección: Cra 19 No. 14a-05
Zona: Centro
CAI: P. Carnaval
Nivel seguridad: Media

Jurisdicción del cuadrante policial
No. 27
Propuesta 4 Policías



MEDICOOP

Dirección: Cra 42 No. 19 - 99
Zona: Centro
CAI: Bombona
Nivel seguridad: Alta

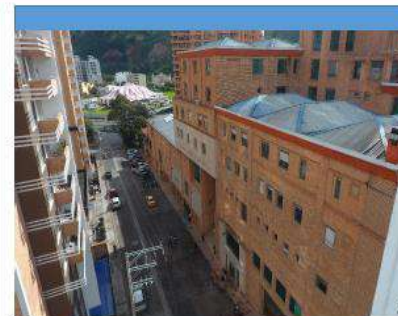
Jurisdicción del cuadrante policial
No. 21
Propuesta 2 Policías



Centro de Salud Tamasagra

Dirección: Calle 8F No. 22b - 95
Zona: Centro
CAI: Tamasagra
Nivel seguridad: Media

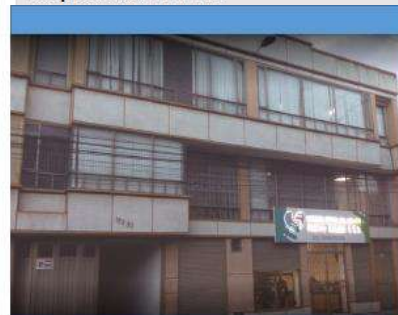
Jurisdicción del cuadrante policial
No. 33
Propuesta 4 Policías



Clínica Los Andes S.A.

Dirección: Cra 42 No. 18 A - 56
Zona: Norte
CAI: MORASURCO
Nivel seguridad: Alta

Jurisdicción del cuadrante policial
No. 2
Propuesta 2 Policías



Pasto Salud ESE Sede administrativa

Dirección: Cra 20 No. 19b - 22
Zona: Centro
CAI: P. Carnaval
Nivel seguridad: Alta

Jurisdicción del cuadrante policial
No. 25
Propuesta 2 Policías



SC-CER367095



Gracias



SC-CER367095

